

Индивидуальные жилые дома

Жилой дом №4

Архитектурно-строительные решения

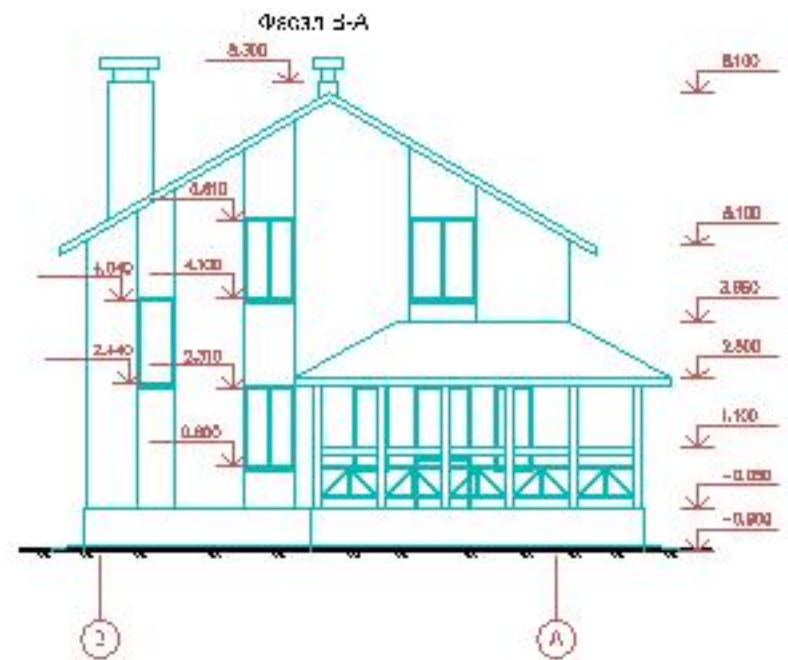
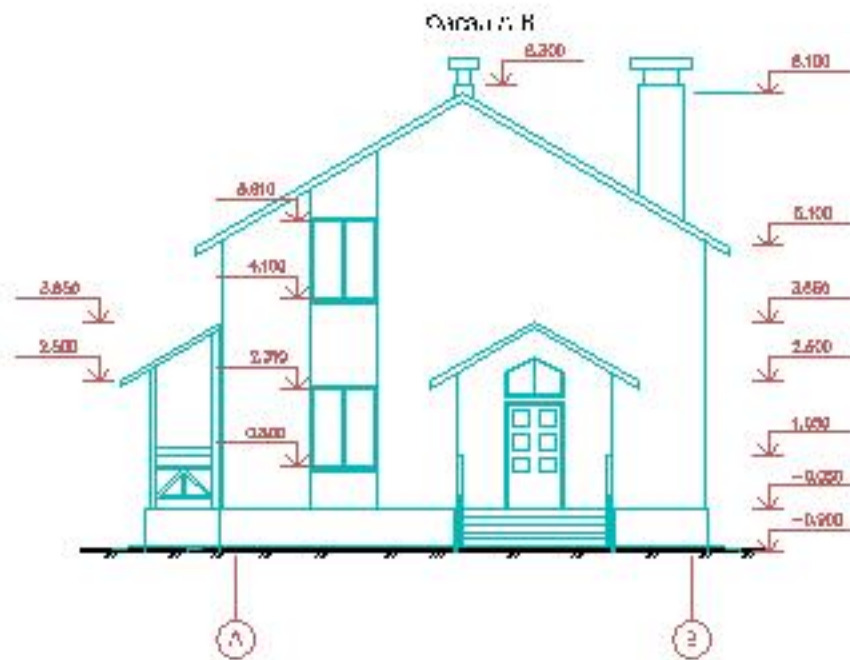
Рабочий проект
ш. 287 - АС

Директор

/ В.П.Небальзин/

Главный инженер проекта

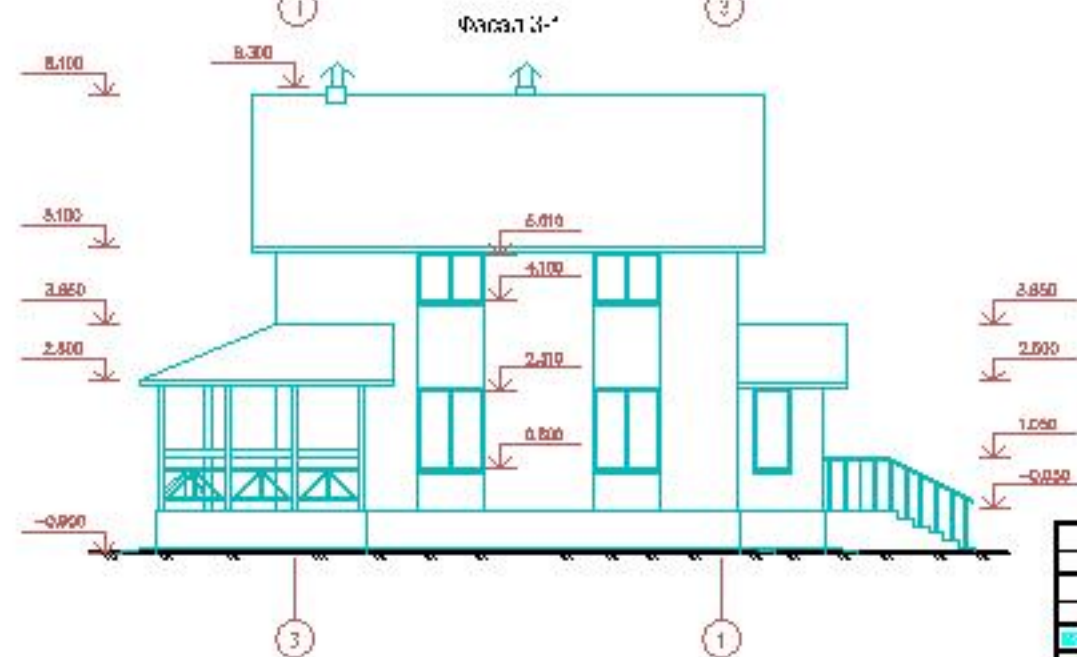
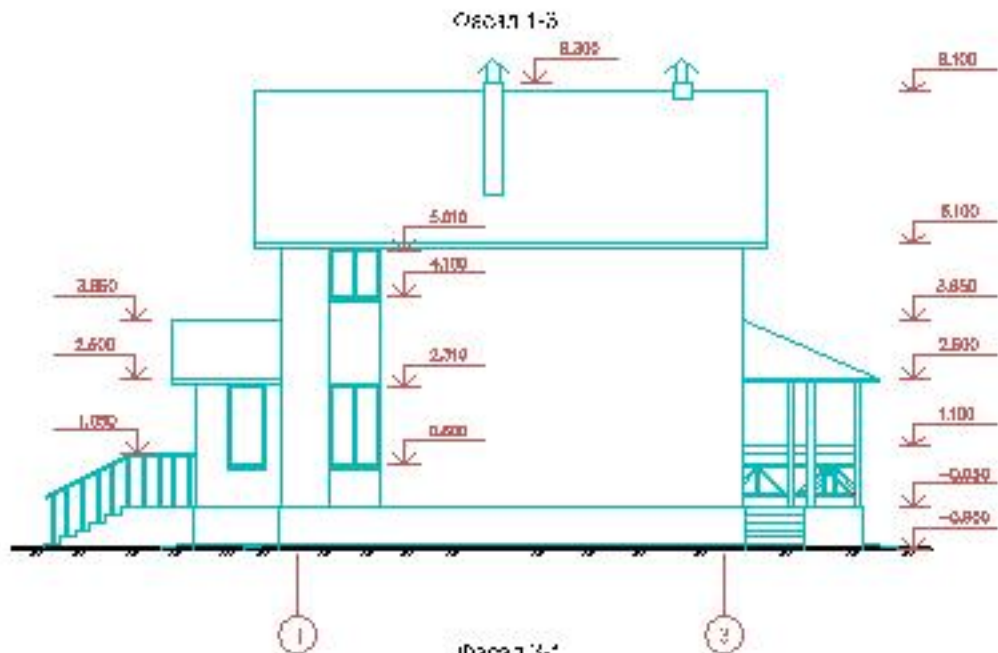
/ О. Г. Бушаева /



2024-11-15
 Проект № 100/2024
 Архитектор: И.И. Иванов

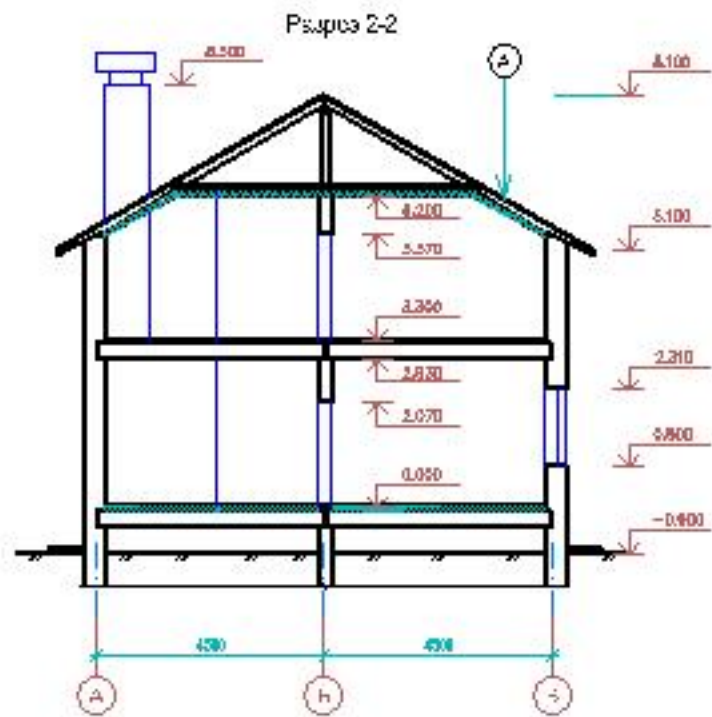
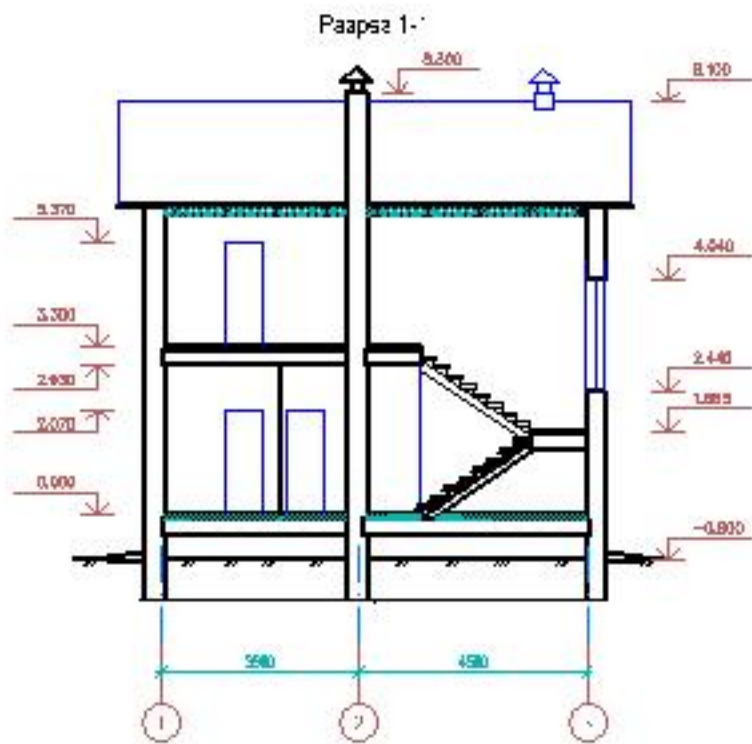
№	Имя	Фамилия	Инициалы	Дата	2024	15
Индивидуальный жилой дом						
Г.И.И.	Иванов	Иванов	Иванов	Иванов	Жилой дом №4	
Имя	Иванов	Иванов	Иванов	Иванов	Р	Б
Г.И.И.	Иванов	Иванов	Иванов	Иванов	Фасад А-В Фасад Б-А	
Инициалы	Иванов	Иванов	Иванов	Иванов	ООО ΔΔΔΔΔ-ΠΡΟΕΤ-ΕΡΓΟ «Иванов»	

ИНЖЕНЕР



				287	ΔС
				Индустриальный жилой дом	
И.И.И.	Бухгалтер			Жилой дом №4	К/С
И.И.И.	Бухгалтер				Р
И.И.И.	Бухгалтер			Фасад 1-3 Фасад 3-1.	ООО ΔΔΔΔΔ-ΠΡΟΕΤ-ΕΡΓΟ «Μεγαν»
И.И.И.	Бухгалтер				

ПРОЕКТ



А

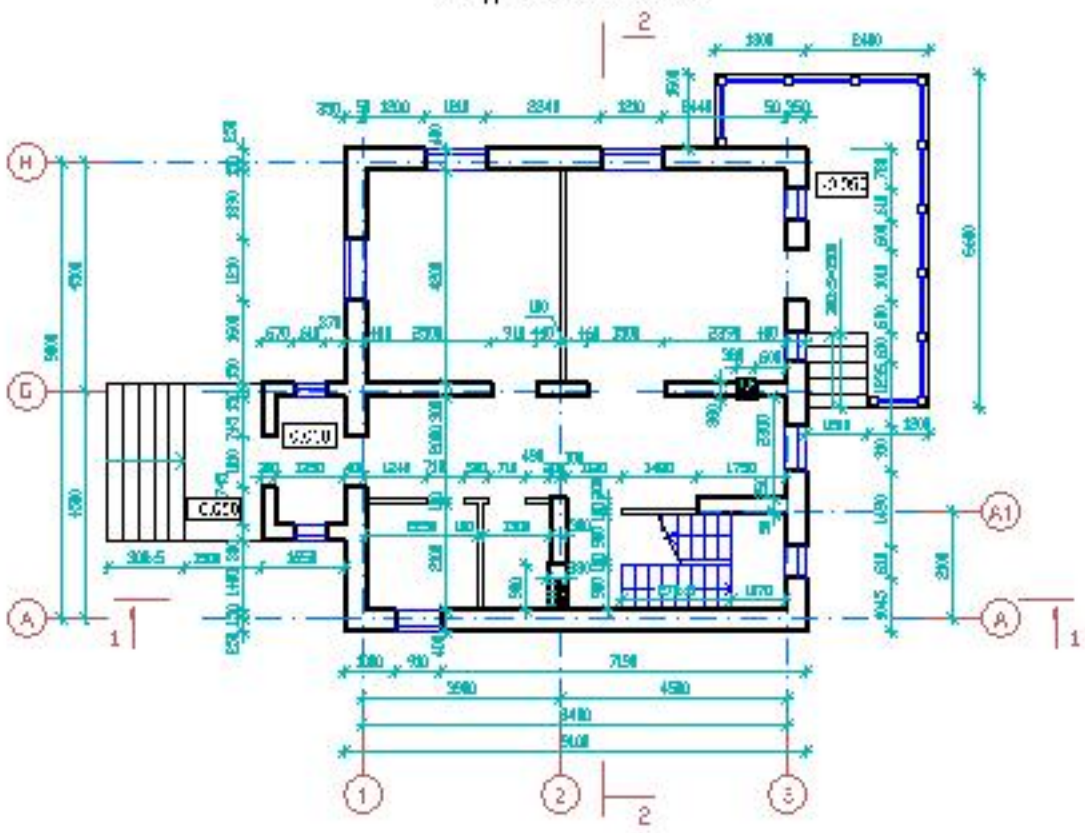
Жапырма - ...
Солгомоно ...
Периодикация - ...
С ...
Дан ...
Результат ...
Этап ...
Содержание ...



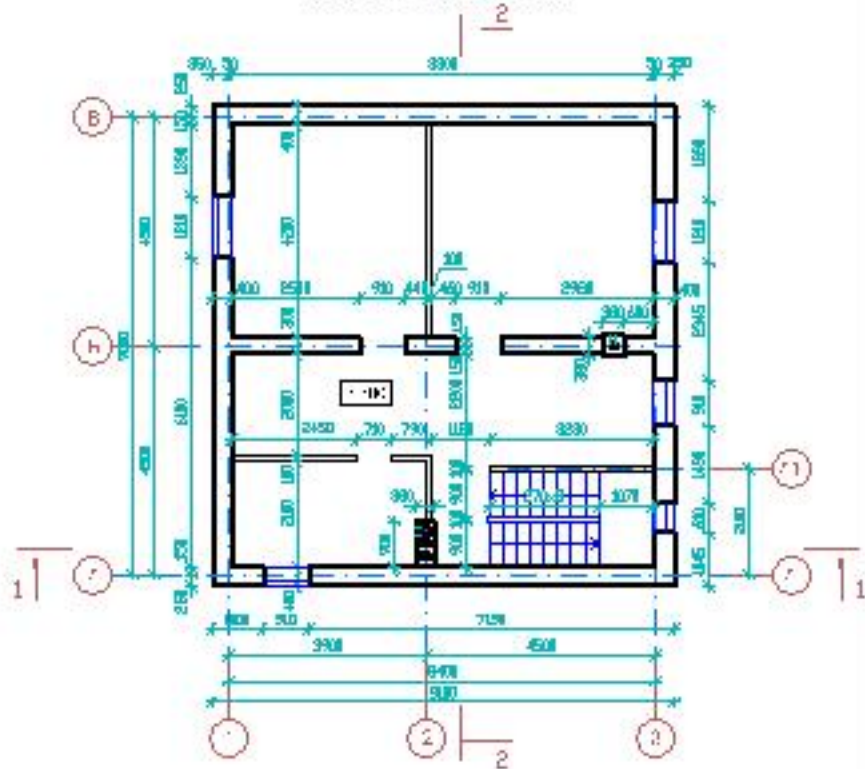
					287	ΔC	
Индивидуальный жилой дом							
Г и II	Вулкан				Жилой дом №4	П	6
Имя ΔC	Вулкан						
Г.А. имя	Вулкан				Рисунг 1-1, Рисунг 2-2	ООО ΔΣΤΑΥΡ-ΠΡΟΒΕΥ-ΕΡΓΟ «Μεγαν»	
Имя	Вулкан						

СТРОИТЕЛЬСТВО

Кладовый план 1 этажа



Кладовый план 2 этажа

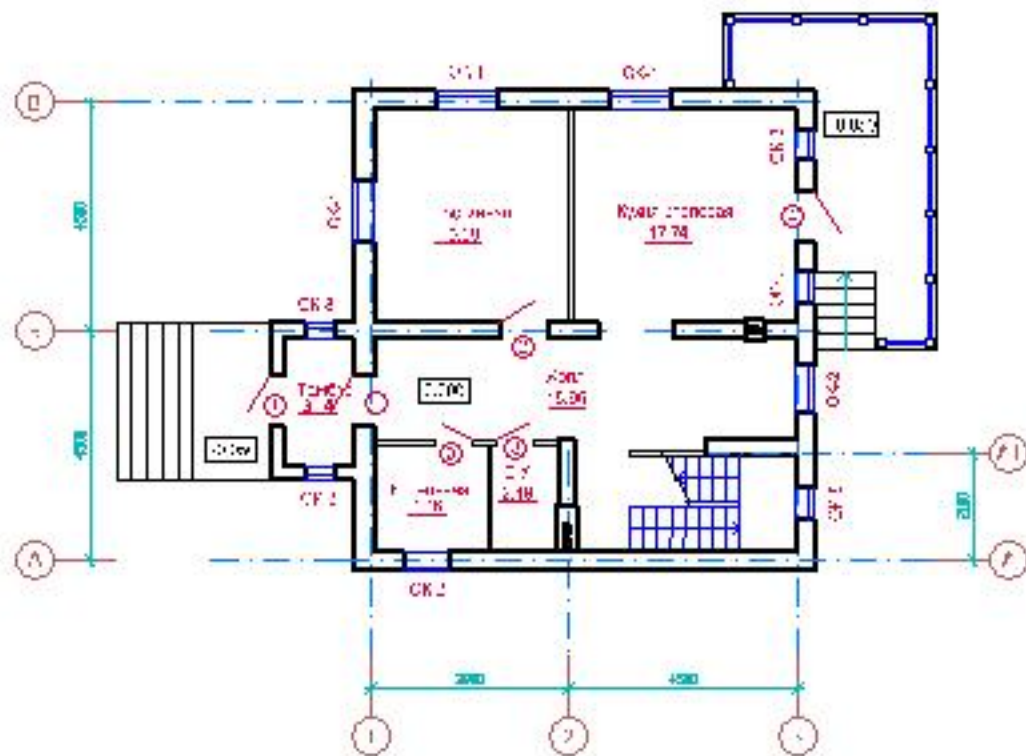


СОЛДАТОВ

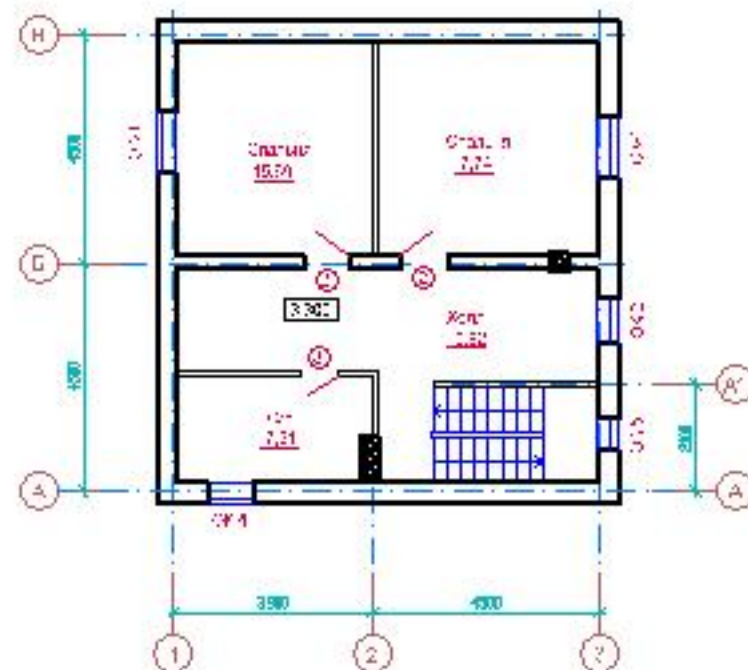
			287		АС
Индивидуальное жилое здание					
г и л	Вулице		Жилое здание №4		
Кв. №	Вулице				
Л. №	Вулице				
Кв. №	Вулице				
			Каждый этаж 1 и 2 этажи		
			ООО АСТАР-ПРОЕКТ-БОРО и др.		

ПРОЕКТ

План отделочных работ 1-го этажа



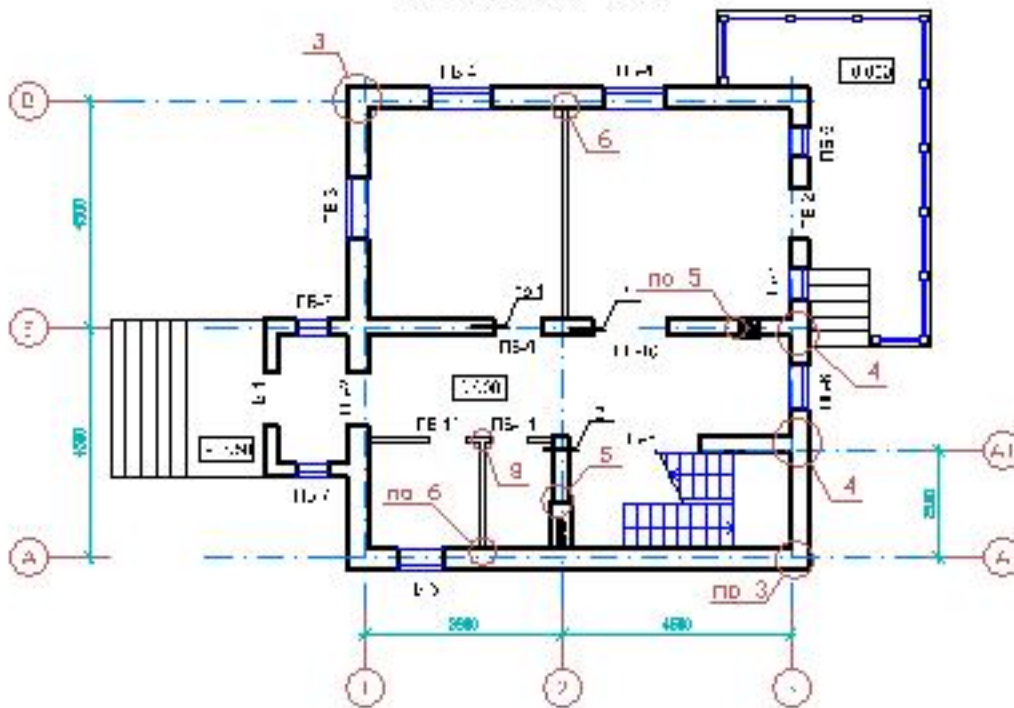
План отделочных работ 2-го этажа



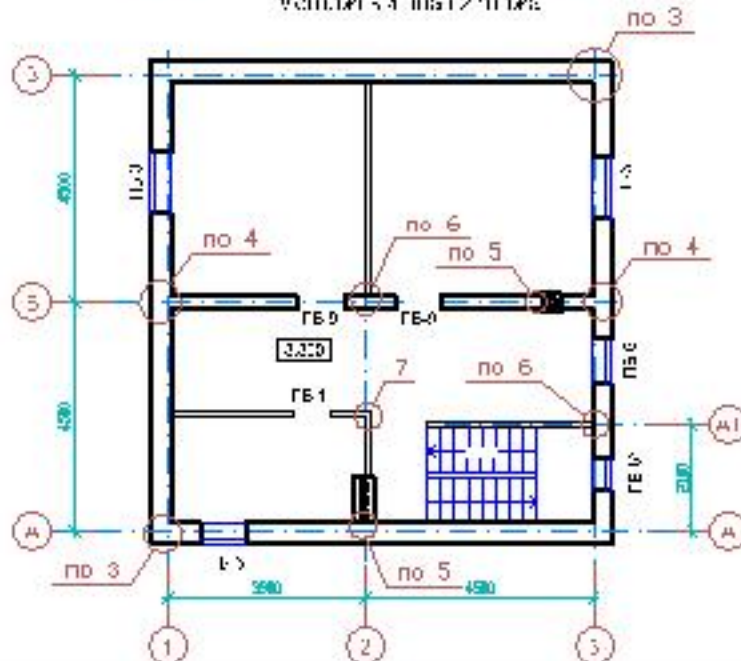
КОМПАС 8.00
 Проект в цвете
 2024

					207	АС
					Индивидуальное жилое здание	
					Жилое здание №4	С/П
						Р
					Планы отделочных работ 1 и 2 этажей	ООО АСТАР-ПРОЕКТ-БОЛО г.Иркутск

Монтажный план 1 этажа



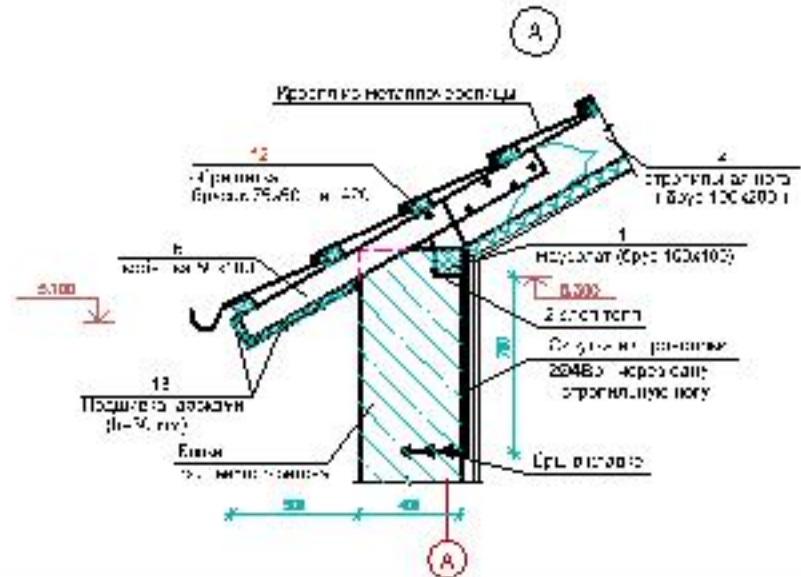
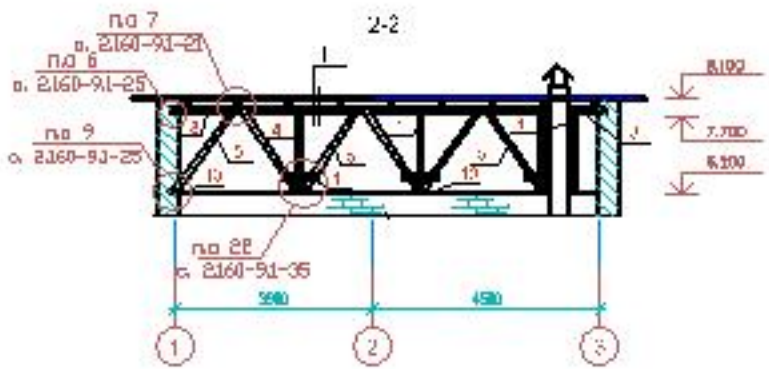
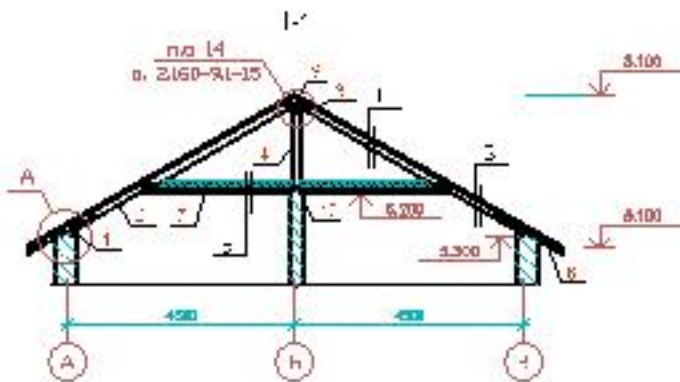
Монтажный план 2 этажа



МАРКА ЭЛЕМ.	ОБОЗНАЧЕНИЕ	НАЗНАЧЕНИЕ	КОЛ-ВО	МАССА ЭЛЕМ.	ГРУППА ЭЛЕМЕНТОВ
1	У 5020-001-39133230-55	1640 1450,2М	11	40	
2	У 5020-001-39133230-55	1640 1450,2М	12	40	
3	У 5020-001-39133230-55	1620 125-1,5М	2	180	
4	У 5020-001-39133230-55	1615 125 2,0М	2	20	
5	У 5020-001-39133230-55	1610 125 3,2М	29	30	
6	У 5020-001-39133230-55	Г 20 1,0.60 3.7М	1	600	
7	У 5020-001-39133230-55	Г 15 0.60 3.7М	3	234	
6	У 5020-001-39133230-55	Г 20 1,0.60 3.7М	1	232	
	ГОСТ 6727-80	05 К01 00 П33 мм	-	4,5	ОСНОВНОЙ ПОКРЫТИЕ
		Этаж из 315	0 13	нЗ	

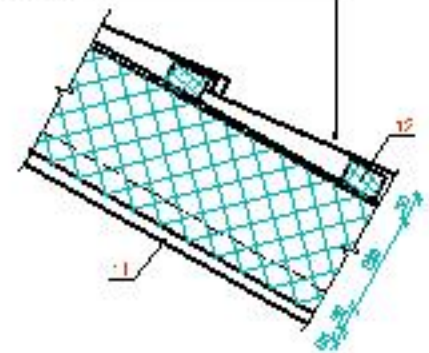
1. Лифт от станции 1 до 20, 40, 20 - 40, 20.
2. Лифт от станции 1 до 20, 40, 20 - 40, 20.
3. Лифт от станции 1 до 20, 40, 20 - 40, 20.
4. Лифт от станции 1 до 20, 40, 20 - 40, 20.

		387	АС		
Индивидуальное жилое здание					
		Жилое здание №4		КВ	1В
		Монтажные работы 1 и 2 этажи		ООО АСТАР-ПРОЕКТ-БЮРО	



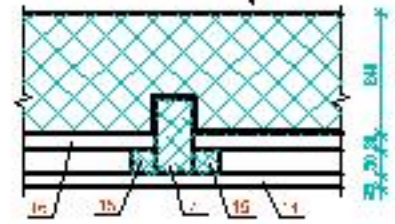
Б

Металлочерепица с полимерным покрытием
 Обрешетка из досок 20x40 мм
 Фронтонная балка - фанера - 75x60 мм
 Теплоизоляция "Опал" 100 мм
 Вентиляция - 100x100 мм (1 шт. на 1 м)
 Стропила - 100x100 мм
 Крыша ЛВЛ
 Обрешетка: досочки 20x40 мм
 шаг - 400 мм
 Подшивка: ель 60x200 мм



Е

Теплоизоляция - ROCKWOOL T48T БИО
 Утеплитель - 200 мм
 Вентиляция - 100x100 мм
 Термозащита: пенополиуретан
 толщина - 20 мм
 Дюймовый поролон на обрешетку
 Годовая нагрузка - 6-20 мм



И

Металлочерепица с полимерным покрытием
 Обрешетка из досок 20x40 мм
 Стропила

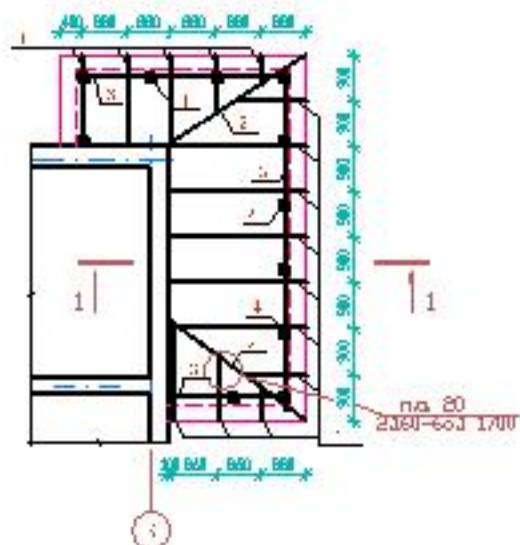
1. Жилое здание на участке 4000 м²

					287	АС
Индивидуальное жилое здание						
Г и II	Вулканит				Жилое здание №4	
Иск. АСД	Вулканит				Р	82
Г.А. с.п.п.	Вулканит				ООО ΔΔΔΔΔ-ПРОЕКТ-БОРО г.Воронеж	
Вулканит	Вулканит					

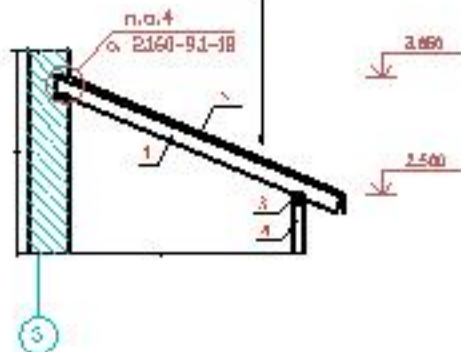
СОПР. А.А.А.А.А.А.

ИЗДАНИЕ: 2023 г. 10.000 экз.

Схема сборки каркаса элементов с рифленой фальш
(армирование №2)



Контур: металл-полиуретан-изолон-пена
Ступица: алюминий с 75/100 пеной 420
Страна: Бразилия

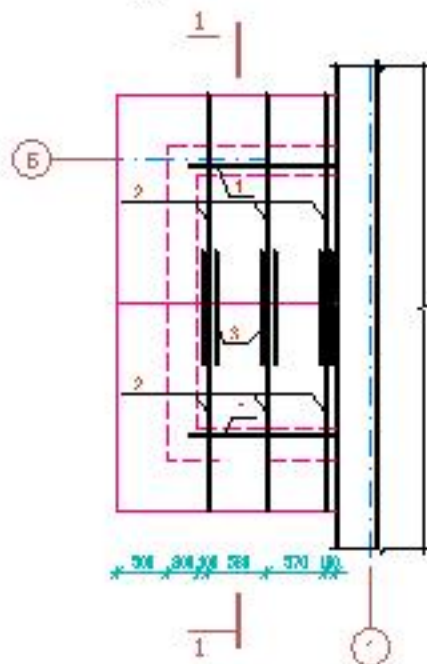


Поз.	Обозначение	Наименование	кол.	Масса шт. М	Грузоподъемность
1	ГОСТ 8185 - 85 Е	Ступица - ступ 50-150 Н	1	0,27 м³	
2	ГОСТ 4481 - 88 Е	Контур - ступ 50х 20 Н L - 7 м.л.	1	0,11 м³	
3	ГОСТ 9489 - 80 Е	Рамка - ступ 100-100	1	0,10 м³	
4	ГОСТ 8185 - 86 Е	Ступица - ступ 100-100	1	0,22 м³	
5	ГОСТ 8486 - 80 -	Облицовка - ступ 7-20	1	0,24 м³	
		Пена изолон		0,8 м³	
		Алюм			
		Устройство	4	1,12	

1 Устройство для монтажа ступиц

				287	АБ
				Индивидуальное жилое здание	
Имя	Фамилия	Имя	Фамилия	Жилое здание №4	Р 84
Г.р.п.	В.р.п.	Г.р.п.	В.р.п.		
Имя	Фамилия	Имя	Фамилия	Форматный край №2	ООО АВАР-ПРОЕКТ-БООР г.Иркутск
Имя	Фамилия	Имя	Фамилия		

Схема расположения элементов стропильной крыши:
(фрагмент №1)



⑤

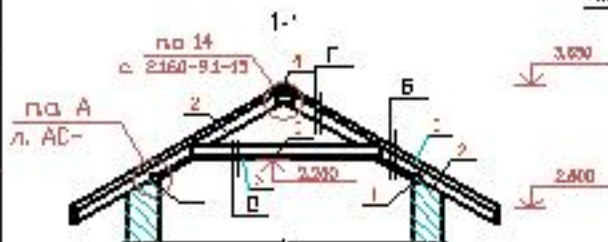
Материал: Древесина
Объем: 10,0 м³
Сорт: 1 сорт
Сечение: 40x100 мм
Длина: 10,0 м
Стропила
Толщина: 40 мм
Подшивочная доска: 30 мм

⑥

Материал: Древесина
Объем: 10,0 м³
Сорт: 1 сорт
Сечение: 40x100 мм
Длина: 10,0 м
Стропила
Толщина: 40 мм
Подшивочная доска: 30 мм

⑦

Материал: Древесина
Объем: 10,0 м³
Сорт: 1 сорт
Сечение: 40x100 мм
Длина: 10,0 м
Стропила
Толщина: 40 мм
Подшивочная доска: 30 мм



Поз.	Обозначение	Наименование	кол.	Масса шт. м Объем	Примечание
1	ГОСТ 8186 - 85 Е	Материал: Древесина	10,0 м³	0,02 м³	
2	ГОСТ 8186 - 85 Е	Материал: Древесина	10,0 м³	0,02 м³	
3	ГОСТ 8186 - 85 Е	Материал: Древесина	10,0 м³	0,02 м³	
4	ГОСТ 8186 - 85 Е	Материал: Древесина	10,0 м³	0,02 м³	
5	ГОСТ 8186 - 85 Е	Материал: Древесина	10,0 м³	0,02 м³	
6	ГОСТ 8186 - 85 Е	Материал: Древесина	10,0 м³	0,02 м³	
		Итого		0,12 м³	
		Итого	4	1,22	

1. Обозначения элементов стропильной системы

287	АС	Индивидуальное жилое здание		
Жилое здание №4		Р	88	
Фрагмент крыши №		ООО ΔΔΔΔΔ-ПРОЕКТ-БОРО г.Владимир		

ПРОЕКТ