

ВЕДОМОСТЬ РАБОЧИХ ЧЕРТЕЖЕЙ ОСНОВНОГО КОМПЛЕКТА "АС"

ЛИСТ	НАИМЕНОВАНИЕ	ПРИМЕЧАНИЕ
1	ТЭК, Общие данные	
2	План техподполья	
3	План 1-го этажа.	
4	План 2-го этажа.	
5	План 3-го этажа.	
6	Фасад 1-4,	
7	Фасад 4-1.	
8	Фасад А-Г.	
9	Фасад Г-А	
10	Разрез1-1.	
11	Разрез2-2.	
12	План кровли.	

ВЕДОМОСТЬ ССЫЛОЧНЫХ И ПРИЛАГАЕМЫХ ДОКУМЕНТОВ

ОБОЗНАЧЕНИЕ	НАИМЕНОВАНИЕ	ПРИМЕЧАНИЕ
	<u>ССЫЛОЧНЫЕ ДОКУМЕНТЫ</u>	
СНиП 2. 08. 01-89	Жилые здания .	
ГОСТ21.101.97. СПДС	Основные требования к проектной и рабочей документации.	

Технико экономические показатели

№ п/п	Наименование	Площадь, м2	
1	Общая площадь дома	304	
2	Жилая площадь дома	236.67	
3	Площадь отделки помещений	940	
4	Площадь застройки	132	
5	Строительный объем м3	297	

Строительные конструкции

1. Фундамент - железобетонный ростверк по буронабивным сваям.
2. Цокольное перекрытие - железобетон армированный монолитный.
3. Наружные несущие стены - Бризолитовые блоки с заполнением армированным бетоном.
4. Внутренние несущие стены, перегородки - Бризолитовые блоки с заполнением армированным бетоном.
5. Напольное перекрытие - железобетон армированный монолитный.
6. Крыша - чердачная стропильная.
7. Чердачное перекрытие - деревянное бревна.

Противопожарные мероприятия:

Котельная отделена от остальных помещений противопожарной перегородкой 1 типа и противопожарным перекрытием 3 типа (НБП 106 - 95).

В котельной имеется окно с фарточкой, площадь остекления 0,5 м.кв.

Все деревянные конструкции покрыты огнезащитным составом (антипиренами) ОПВ-180 (ВСН-113-84).

Двери в противопожарных перегородках отделяющих помещения котельной, выполнить противопожарными

Инженерное оборудование.

1. Водоснабжение - индивидуальное.
2. Канализация - индивидуальная в выгреб (септик).
3. Отопление - водогрейный котел, на газовом топливе.
4. Вентиляция - естественная самоточная.
5. Электрооборудование - от внешней сети 220/380v.
6. Освещение - лампы накаливания.
7. Молниезащита - громоотвод, заземление.
8. Водосток - организованный сброс дождевых и талых вод в водосточные трубы.

Наружная отделка

Цоколь - отделан природным камнем.

Стены наружные - фасадная штукатурка.

Оконные блоки - белый пластик.

Дверные блоки - "сейф двери", окрашены порошковой краской.

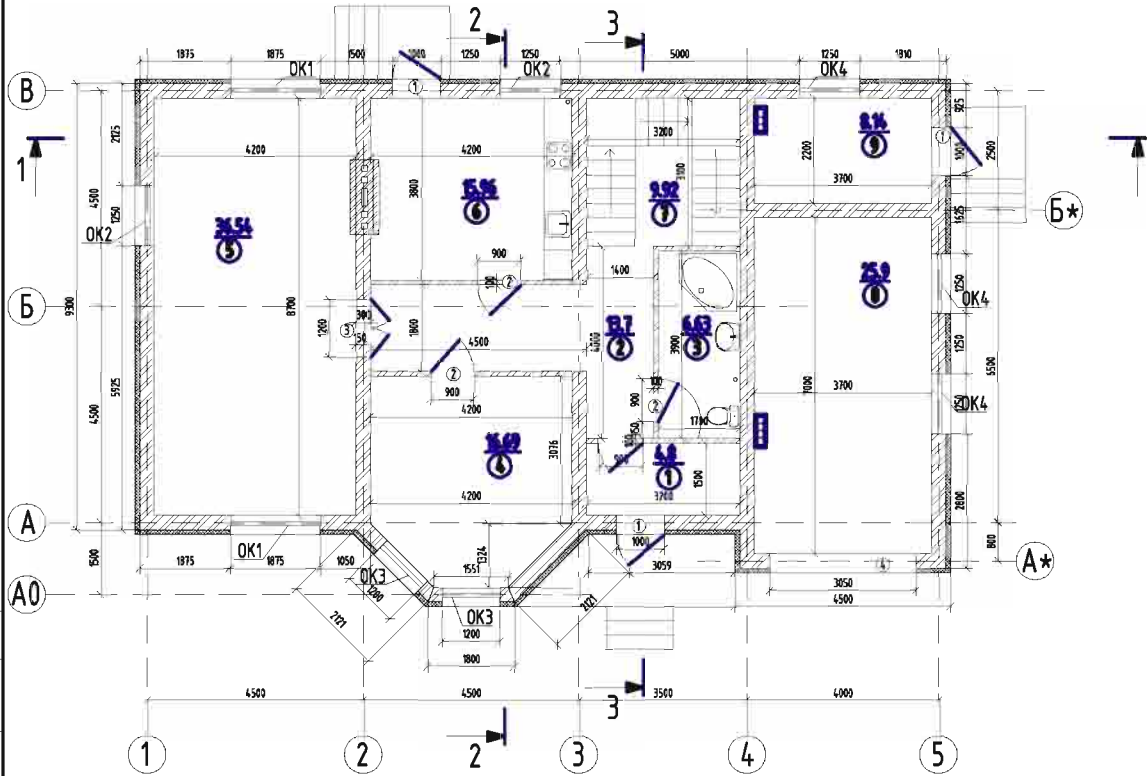
Общие указания.

1. За условную отметку 0.000 принята отметка чистого пола 1-го этажа.
2. Наружные стены - Бризолитовые блоки 1000х250х380
Отделка: цоколя (-0.750) до отм. +0.000 - натуральный камень "плитняк"
от отм. +0.000 до карнизов крыши - фасадная штукатурка.
3. Внутренние перегородки - Бризолитовые блоки 1000х250х180
4. По периметру здания устанавливается отмостка с бетонным покрытием шириной 1000 мм по песчанно-щебеночному основанию с уклоном i=0.05 от здания.
5. В качестве утеплителя чердачного перекрытия приняты минераловатные плиты "Rockwool" lite bats 200 мм.

						РП-06-10-АС			
Изм.	Кол.уч.	Лист	№ док.	Подпись	Дата				
Согласовано						Индивидуальный 2-х этажный жилой дом	Стади	Лист	Листов
Проверил							РП	1	
Архитектор									
Конструктор									
Н									
контроль						Общие данные.	ООО СТРОИТЕЛЬНАЯ КОМПАНИЯ "АЛЬТЕНА"		

Согласовано					
Инв. № подл.					
Инв. № подл.					
Инв. № подл.					

план 1-го этажа



Экспликация помещений 1-го этажа

Номер помещения	Наименование	Площадь	Кот. помещения
1	Тамбур	4.8	
2	Коридор	13.7	
3	Санузел	6.63	
4	Столовая	16.69	
5	Гостинная	36.54	
6	Кухня	15.96	
7	Лестничный марш	9.92	
8	Гараж	25.9	
9	Котельная	8.14	
Общая площадь 1-го этажа		138.28	

Спецификация заполнения дверных проемов

Марка поз.	Обозначение	Наименование	Кол.	Масса ед. кв.	Примечание
①	ГОСТ 6629-88	Дверной блок наружный утепленный однопольный 2100x1000(сейф двери)	3		
②	ГОСТ 6629-88	Дверной блок внутренний однопольный 2100x900	3		
③	ГОСТ 6629-88	Дверной блок внутренний двухпольный 2100x1200	1		
④		Ворота гаражные 3050x2250	1		

Спецификация заполнения оконных проемов

Марка поз.	Обозначение	Наименование	Кол.	Масса ед. кв.	Примечание
OK1	ГОСТ 16289-86	Оконный блок 18.75-15	2	1875x1500	
OK2	ГОСТ 16289-86	Оконный блок 12.5-15	2	1250x1500	
OK3	ГОСТ 16289-86	Оконный блок 12-20	2	1200x2000	
OK4	ГОСТ 16289-86	Оконный блок 7.5-12.5	3	750x1250	

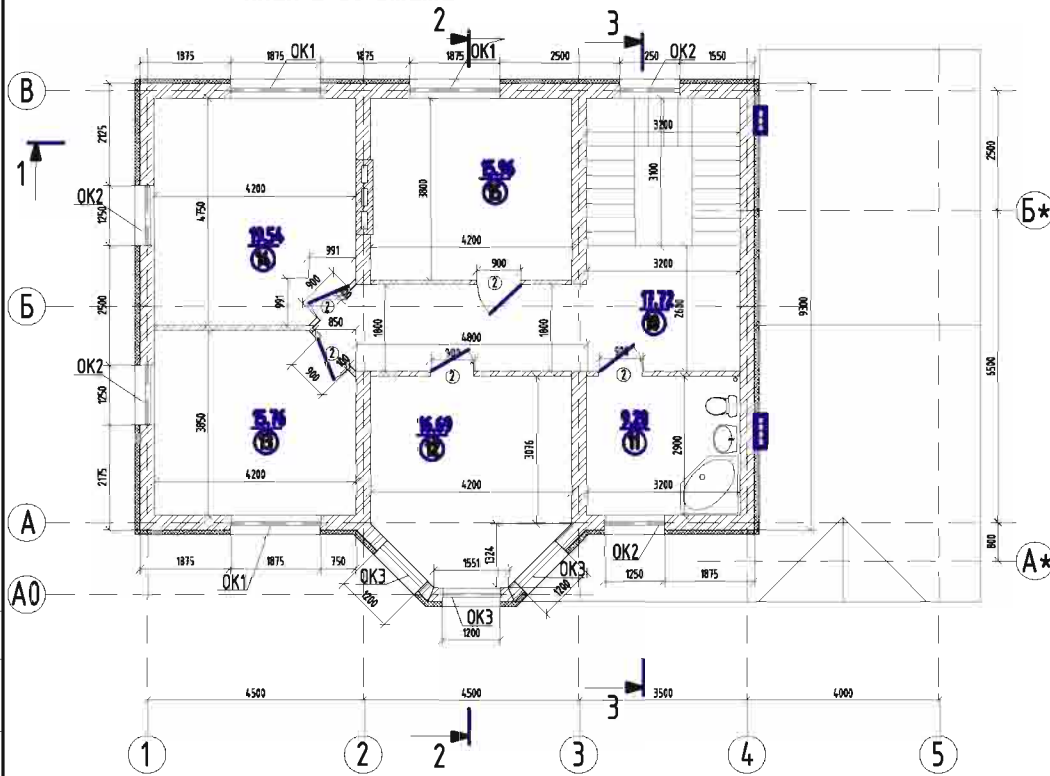
РП-06-10-АС

Изм.	Кол-во	Лист	№ док.	Подпись	Дата
Согласовано					
Проверил					
Архитектор					
Конструктор					
Н.контр.					
Индивидуальный 2-х этажный жилой дом					
План 1-го этажа.			Страница	Лист	Листов
			РП	2	
			ООО СТРОИТЕЛЬНАЯ КОМПАНИЯ "АЛЬТЕНА"		

Согласовано

И-№, № лист, Подп. и дата

план 2-го этажа



Экспликация помещений 2-го этажа

Номер помещения	Наименование	Площадь	Кот. помещения
10	Холл	17.72	
11	Санузел	9.28	
12	Комната	16.69	
13	Спальня	15.76	
14	Спальня	19.54	
15	Спальня	15.96	
Общая площадь 2-го этажа		94.95	
Общая площадь дома		233.23	

Спецификация заполнения дверных проемов

Марка поз.	Обозначение	Наименование	Кол.	Масса ед. кв.	Примечание
②	ГОСТ 6629-88	Дверной блок внутренний однополый 2100x900	5		

Спецификация заполнения оконных проемов

Марка поз.	Обозначение	Наименование	Кол.	Масса ед. кв.	Примечание
ОК1	ГОСТ 16289-86	Оконный блок 18.75-15	3	1875x1500	
ОК2	ГОСТ 16289-86	Оконный блок 12.5-15	4	1250x1500	
ОК3	ГОСТ 16289-86	Оконный блок 12-20	3	1200x2000	

Согласовано

И-б. №	подп.
Подп. и дата	
Взам. инв. №	

РП-06-10-АС					
Изм.	Кол-во	Лист	№ док.	Подпись	Дата
Согласовано					
Проверил					
Архитектор					
Конструктор					
И.контр.					
Индивидуальный 2-х этажный жилой дом			Стадия	Лист	Листов
План 2-го этажа.			РП	3	
ООО СТРОИТЕЛЬНАЯ КОМПАНИЯ "АЛЬТЕНА"					

Фасад 1-5.

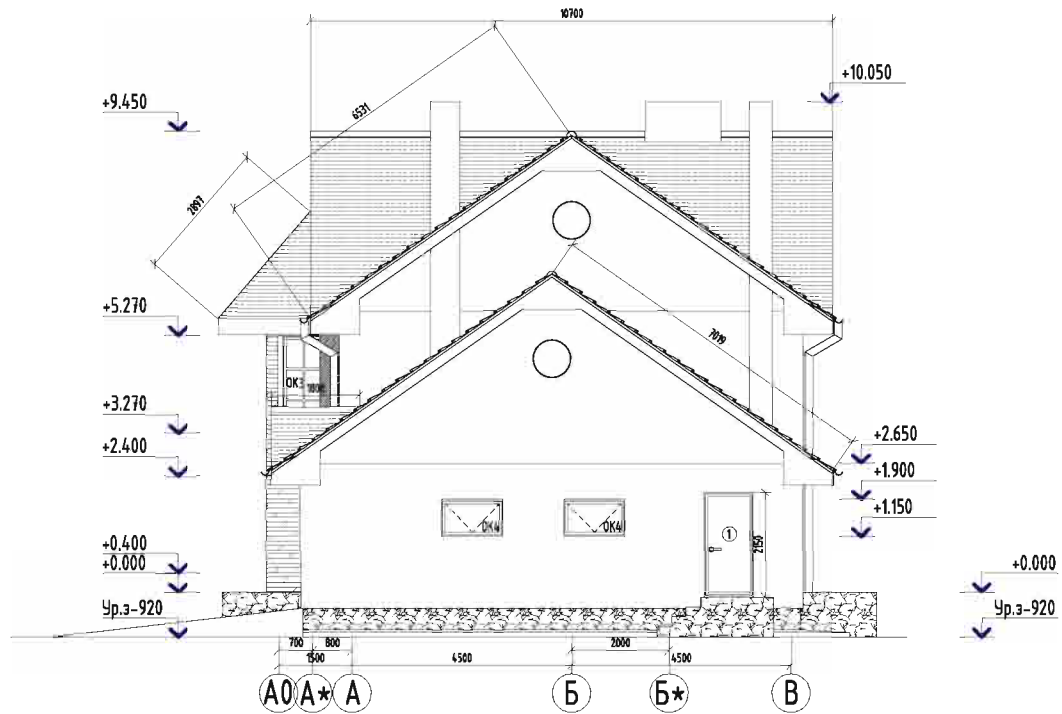


Согласовано

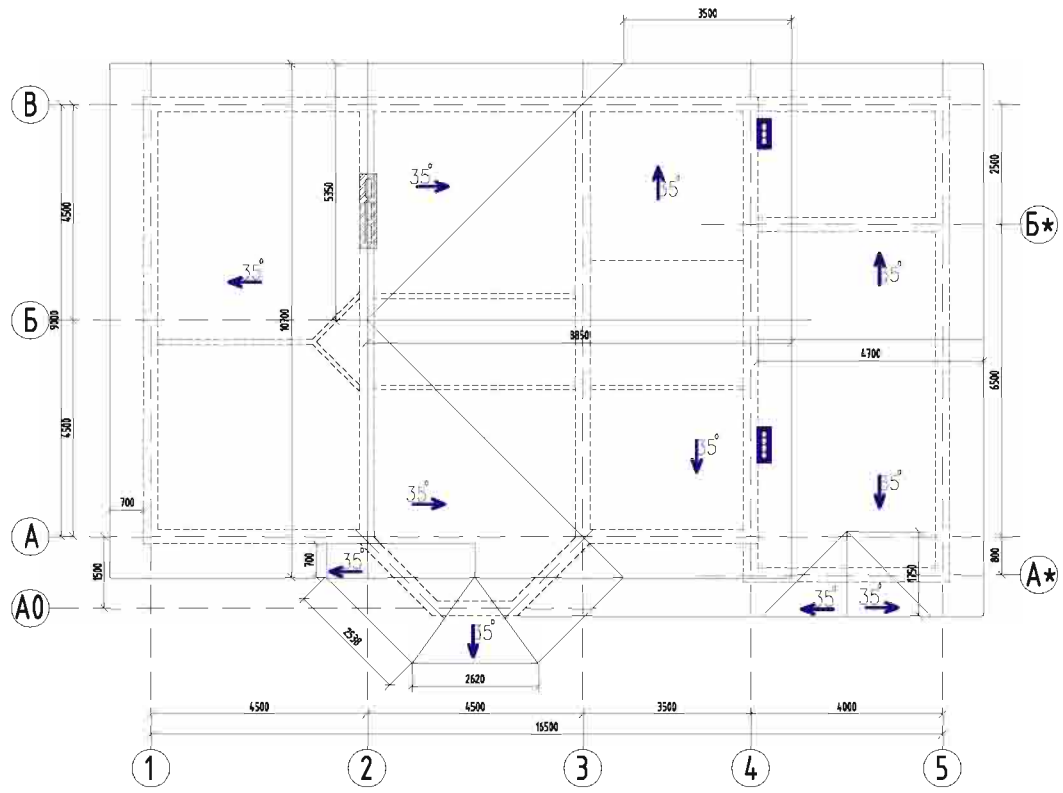
И-б. №	погр.	Подп. и дата	Взам. инв. №

РП-06-10-АС						
Изм.	Кол-во	Лист	№ док.	Подпись	Дата	
Согласовано						
Проверил						
Архитектор						
Конструктор						
И.С.						
Контроль						
Индивидуальный 2-х этажный жилой дом				Стадия	Лист	Листов
Фасад 1-5.				РП	4	
ООО СТРОИТЕЛЬНАЯ КОМПАНИЯ "АЛЬТЕНА"						

Фасад А-В.



						РП-06-10-АС			
Изм.	Колуч.	Лист	№ док.	Подпись	Дата				
Составил						Индивидуальный 2-х этажный жилой дом	Стадия	Лист	Листов
Проверил							РП	5	
Архитектор									
Конструктор									
И.контр.						Фасад А-В.	ООО СТРОИТЕЛЬНАЯ КОМПАНИЯ "АЛЬТЕНА"		



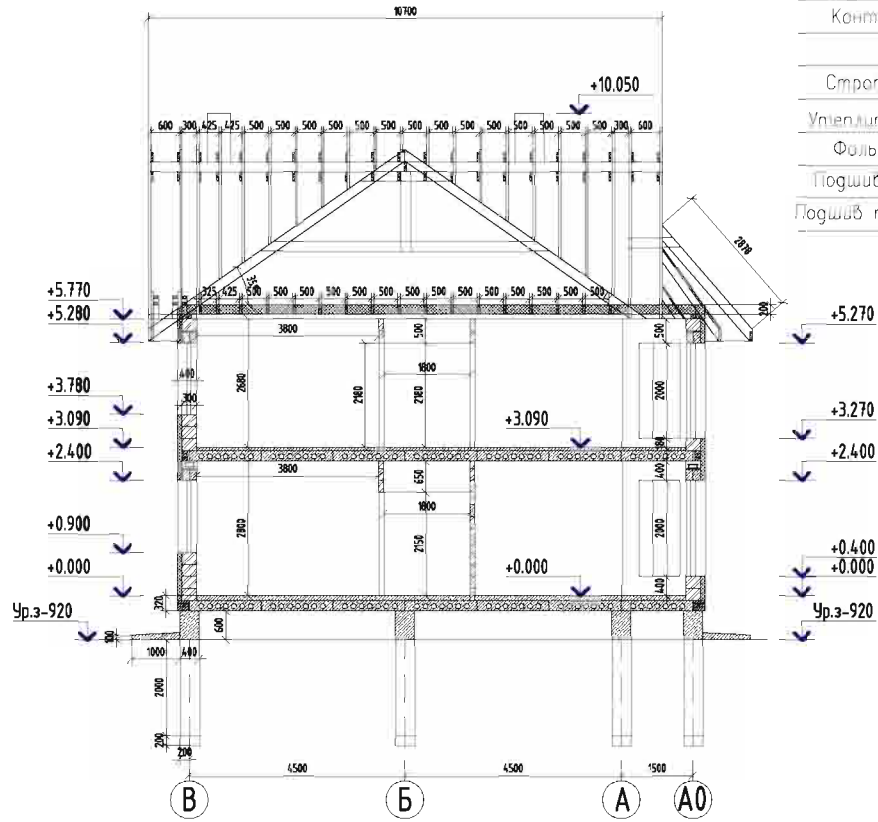
площадь кровли 285м2.

Согласовано

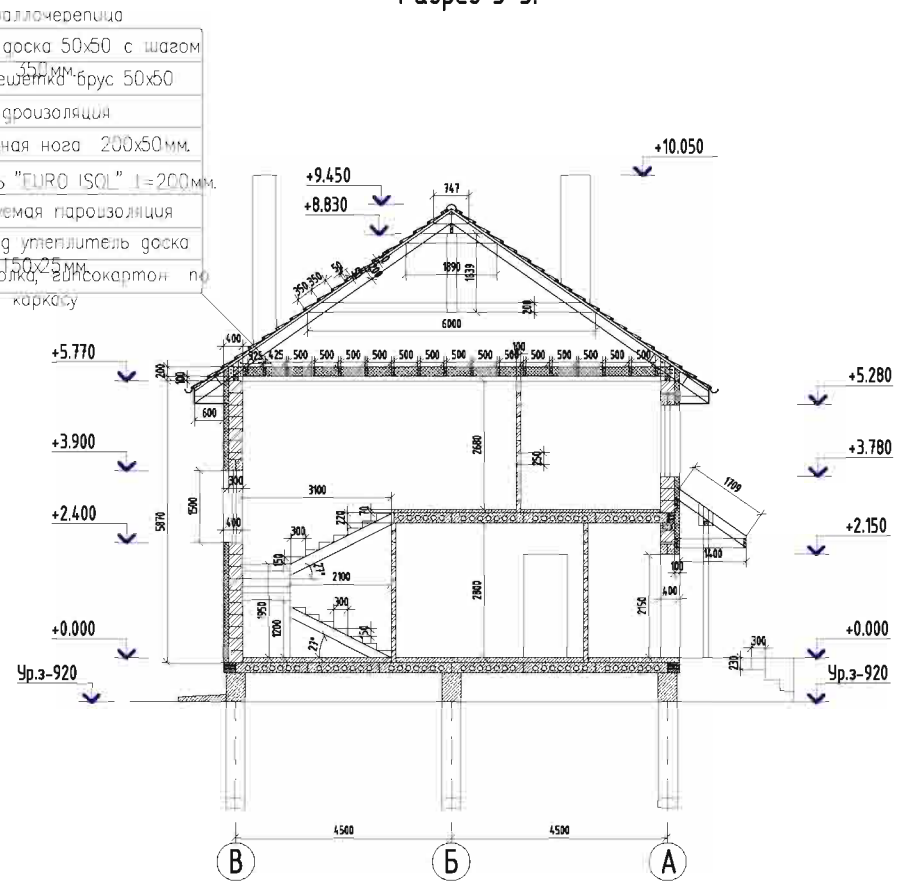
И-б. №	подп.	Подп. и дата	Взам. инб. №

РП-06-10-АС					
Изм.	Кол-во	Лист № док.	Подпись	Дата	
Согласовано					
Проверил					
Архитектор					
Конструктор					
И-б. №	подп.				
Контроль					
Индивидуальный 2-х этажный жилой дом				Стадия	Лист
				РП	10
План кровли.				ООО СТРОИТЕЛЬНАЯ КОМПАНИЯ "АЛЬТЕНА"	

Разрез 2-2.



Разрез 3-3.



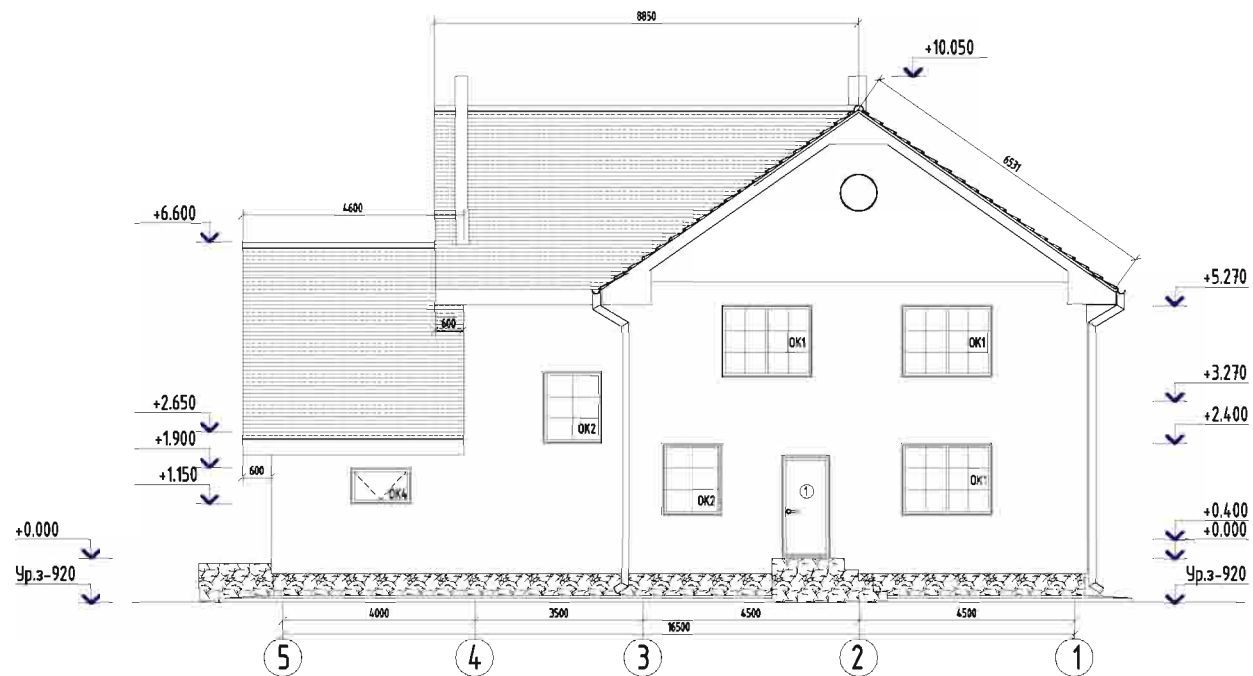
- Металлочерепица
- Обрешетка доска 50x50 с шагом 350 мм
- Контобрешетка брус 50x50
- Гидроизоляция
- Стропильная нога 200x50 мм
- Утеплитель "EURO ISOL" 1=200 мм
- Фальгируемая пароизоляция
- Подшив под утеплитель доска 150x25 мм
- Подшив потолка, гипсокартон по каркасу

Согласовано

И-б. № лист	Взам. инв. №	Дата
№	и	г

РП-06-10-АС					
Изм.	Код	Лист	№ док.	Подпись	Дата
Согласовано					
Проверил					
Архитектор					
Конструктор					
Н.контр.					
Индивидуальный 2-х этажный жилой дом				Стадия	Лист
Общие данные.				РП	9
				Листов	
				ООО СТРОИТЕЛЬНАЯ КОМПАНИЯ "АЛЬТЕНА"	

Фасад 5-1.

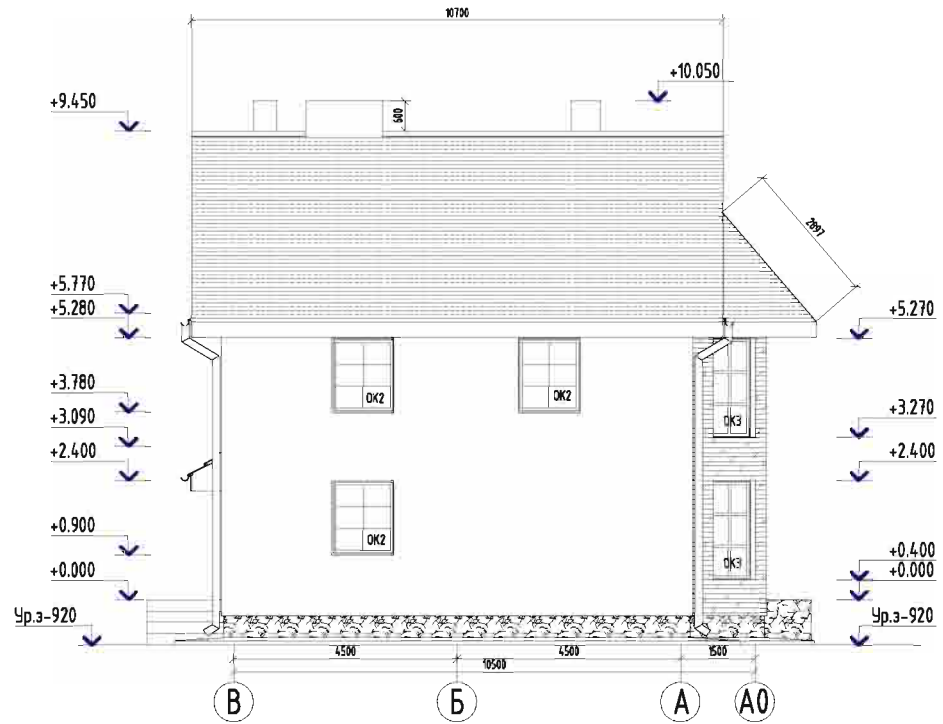


Согласовано

И-б. №	подп.	Подп. и дата	Взам. инб. №

РП-06-10-АС						
Изм.	Кол-во	Лист	№ док.	Подпись	Дата	
Согласовано						
Проверил						
Архитектор						
Конструктор						
Н.контр.						
Индивидуальный 2-х этажный жилой дом				Стадия	Лист	Листов
Фасад 5-1.				РП	6	
ООО СТРОИТЕЛЬНАЯ КОМПАНИЯ "АЛЬТЕНА"						

Фасад В-А.



Согласовано

Инд. № подл.	Подп. и дата	Взам. инд. №

РП-06-10-АС						
Изм.	Код.уч.	Лист	№ док.	Подпись	Дата	
Согласовано						
Проверил						
Архитектор						
Конструктор						
№						
Индивидуальный 2-х этажный жилой дом				Стадия	Лист	Листов
Фасад В-А				РП	7	
				ООО СТРОИТЕЛЬНАЯ КОМПАНИЯ "АЛЬТЕНА"		

Схема буронабивных свай ростверка.

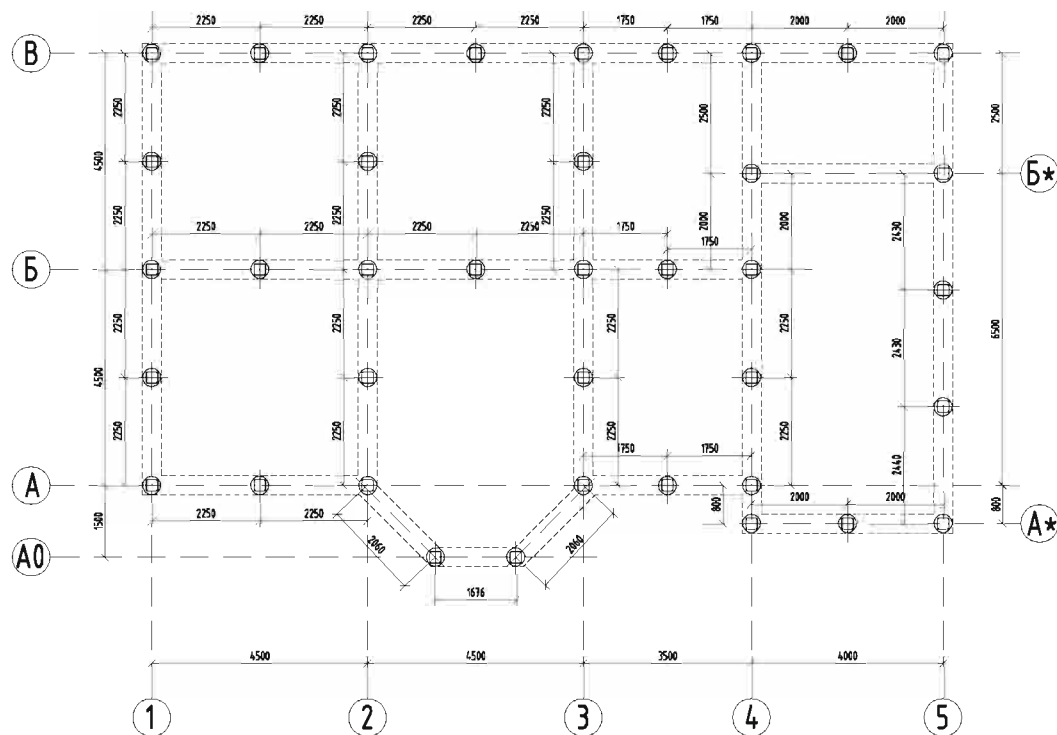
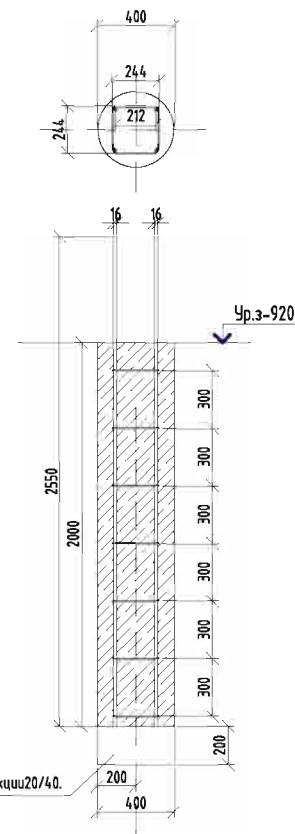


Схема буронабивной сваи.



Утрамбованный щебень фракции 20/40.

Спецификация элементов конструкции буронабивных свай .

Марка поз.	Обозначение	Наименование	Кол. шт.	Объем общий.	Примечание
1	Арматура А-III Ø 16мм.	Вертикальный стержень арматурного каркаса. l=380мм.	700	кг.	
2	Арматура А-I Ø 8мм.	Горизонтальный пояс арматурного каркаса. l=320мм.	150	кг.	
3	Проволока Ø 2.5мм.	Крепление арматурного каркаса. l=400мм.	500	м/п.	
4	Бетон М-400	Заполнение скважины сваи.	38	9.6 м ³	
5	Щебень фракции 20/40.	Щебеночная подготовка основания сваи.	38	1.5 м ³	

1. Общее количество бурения скважин 38шт.

РП-06-10-КЖ						
Изм.	Колу-	Лист	№ док.	Подпись	Дата	
Согласовано						
Проверил						
Архитектор						
Конструктор						
И.						
Контроль						
Индивидуальный 2-х этажный жилой дом				Стади	Лист	Листов
Схема буронабивных свай ростверка.				РП	12	
				ООО СТРОИТЕЛЬНАЯ КОМПАНИЯ "АЛЬТЕНА"		

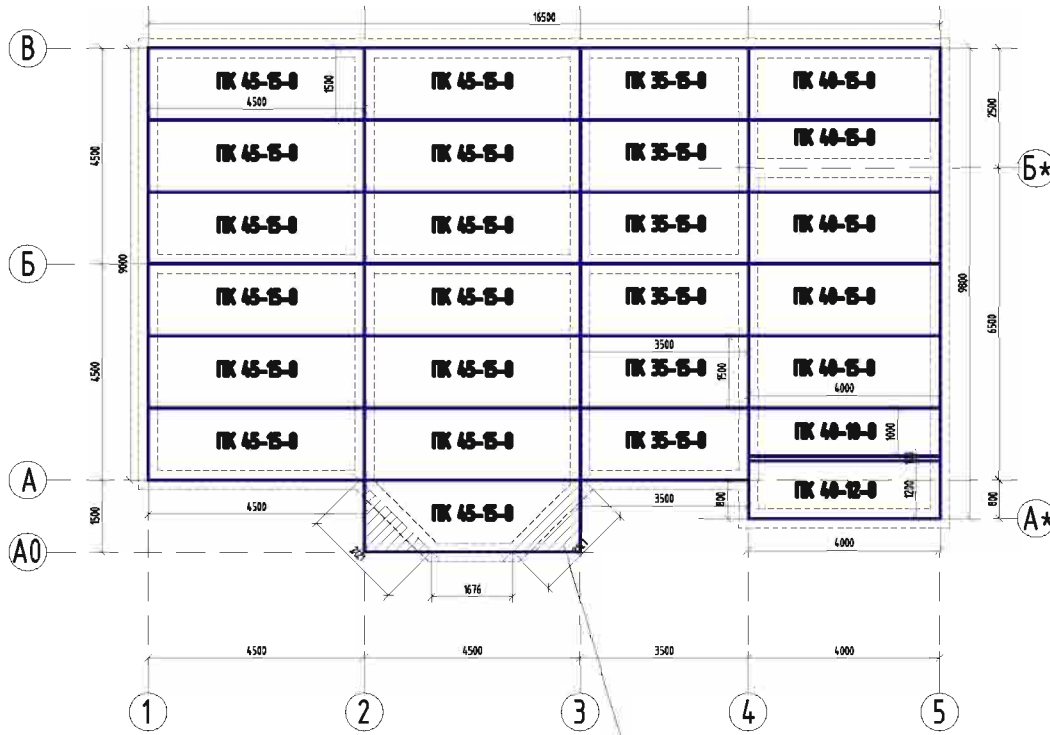
Согласовано

Взам. инв. №

Подп. и дата

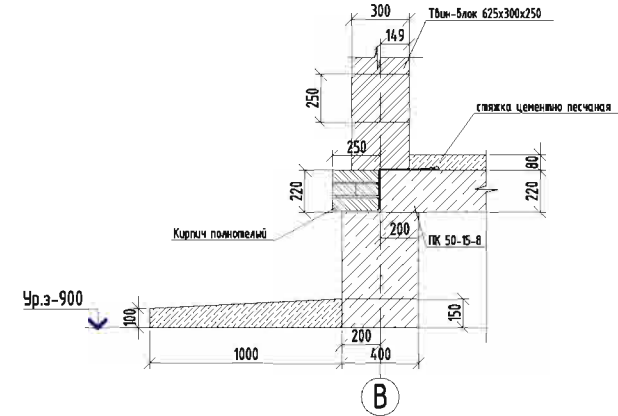
Инв. № подл.

Схема плит перекрытия цоколя.



1. углы плиты перекрытия срубить.

Схема опирания плиты на ростверк.



Спецификация элементов конструкции цокольного перекрытия.

Марка поз	Обозначение	Наименование	Кол. шт.	Объем общий	Примечание
1	ПК 45-15-8	Плита перекрытия	13		шт.
2	ПК 35-15-8	Плита перекрытия	6		шт.
3	ПК 40-15-8	Плита перекрытия	5		шт.
4	ПК 40-12-8	Плита перекрытия	1		шт.
5	ПК 40-10-8	Плита перекрытия	1		шт.
6	кирпич полнотелый 240x120x64	Заполнение торца перекрытия		2.8	м3
7	Арматура А-1 Ø 8мм.	монтаж пояса жесткости плит перекрытия. l=80м.		100	кг.

РП-06-10-КЖ						
Изм.	Кол-во	Лист	№ док.	Подпись	Дата	
Согласовано						
Проверил						
Архитектор						
Конструктор						
Н.контр.						
Индивидуальный 2-х этажный жилой дом				Стадия	Лист	Листов
Схема цокольного сборного перекрытия.				РП	14	
ООО СТРОИТЕЛЬНАЯ КОМПАНИЯ "АЛЬТЕНА"						

Согласовано

Взам. инв. №

Подп. и дата

Инв. № подл.

Схема раскладки перемычек 1-го этажа

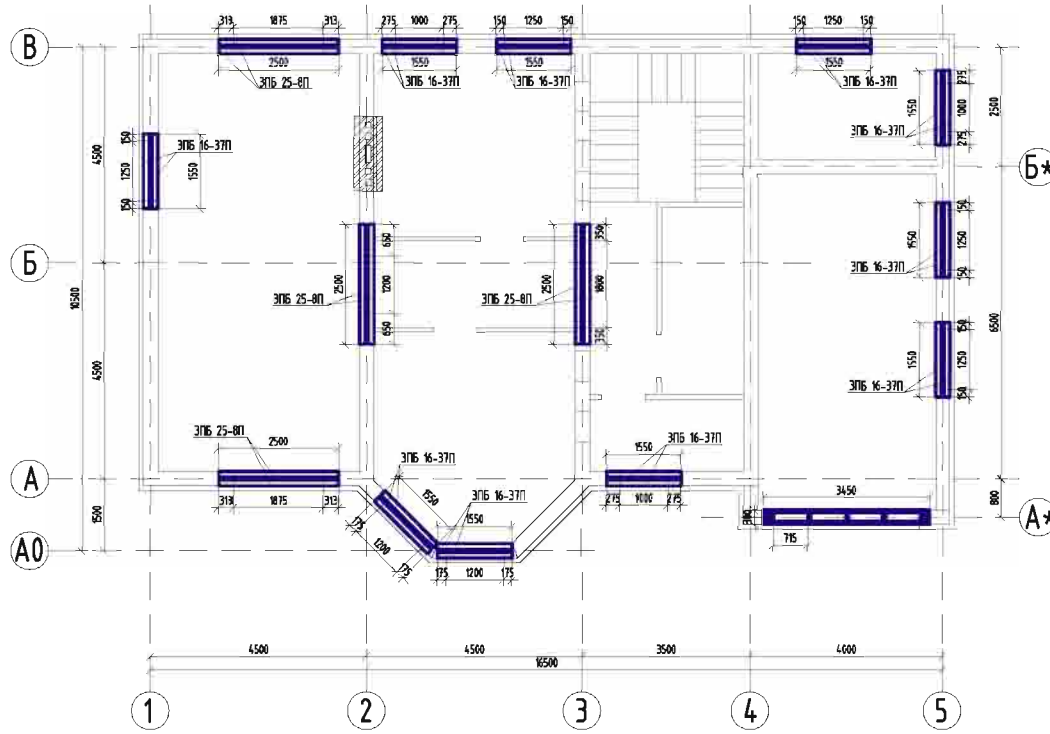
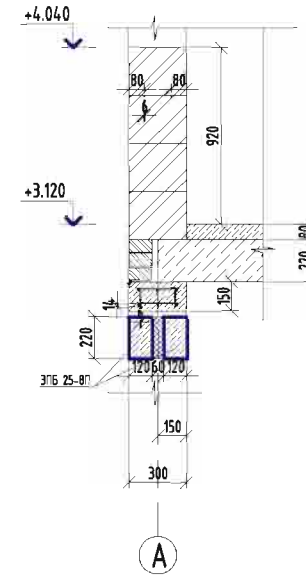


Схема опирания перемычек на несущую стену.



Спецификация элементов конструкции цокольного перекрытия.

Марка поз.	Обозначение	Наименование	Кол. шт.	Объем общ.	Примечание
1	ЭПБ 25-ВП	Перемычка	8		шт.
2	ЭПБ 16-37П	Перемычка	18		шт.
3					
4					
5					

РП-06-10-КЖ						
Изм.	Кол-во	Лист	№ док.	Подпись	Дата	
Согласовано						
Проверил						
Архитектор						
Конструктор						
Н.контр.						
Индивидуальный 2-х этажный жилой дом				Стадия	Лист	Листов
Схема перемычек 1-го этажа.				РП	16	
				ООО СТРОИТЕЛЬНАЯ КОМПАНИЯ "АЛЬТЕНА"		

Согласовано

И-№, № поэта	Подп. и дата	Взам. инв. №

Схема раскладки перемычек 2-го этажа

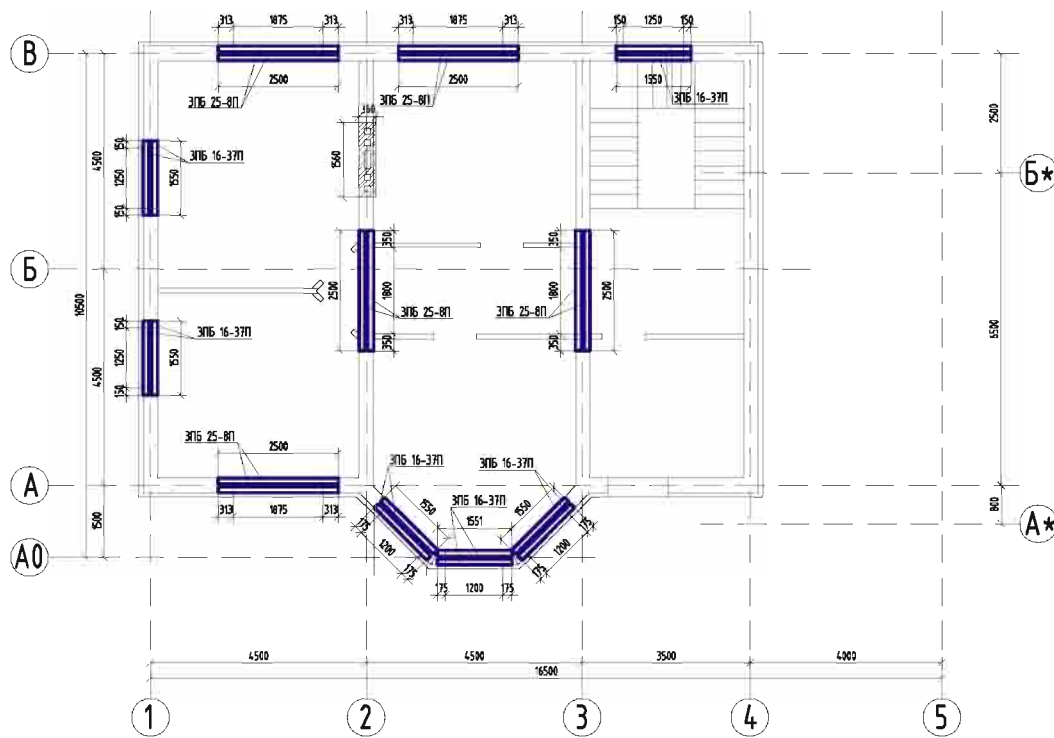
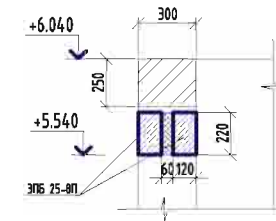


Схема опирания перемычек на несущую стену.



Спецификация элементов конструкции цокольного перекрытия .

Марка паз	Обозначение	Наименование	Кол. шт.	Объем общий.	Примечание
1	зпб 25-8п	Перемычка	10	шт.	
2	зпб 16-3пп	Перемычка	12	шт.	
3					
4					
5					

РП-06-10-КЖ						
Изм.	Кол-во	Лист	№ док.	Подпись	Дата	
Согласовано						
Проверил						
Архитектор						
Конструктор						
Н.контр.						
Индивидуальный 2-х этажный жилой дом				Стадия	Лист	Листов
Схема перемычек 2-го этажа.				РП	17	
ООО СТРОИТЕЛЬНАЯ КОМПАНИЯ "АЛЬТЕНА"						

Согласовано

И-№, № поэта	Подп. и дата	Взам. инв. №

Схема армопояса под перекрытие

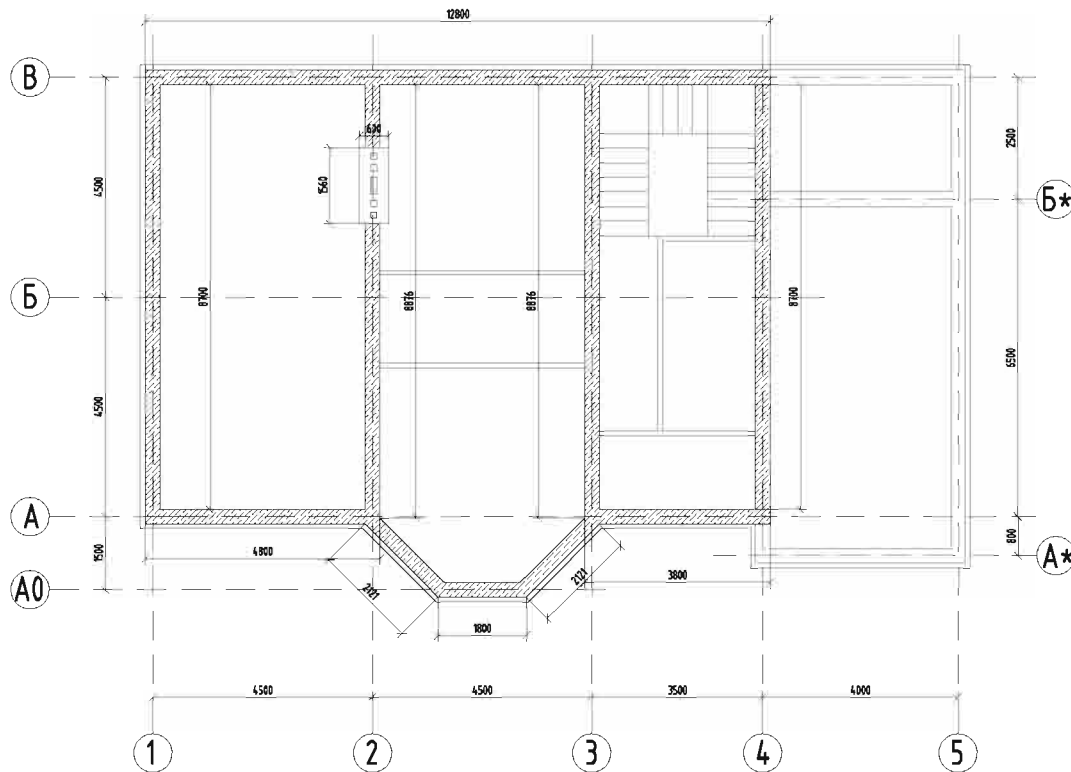
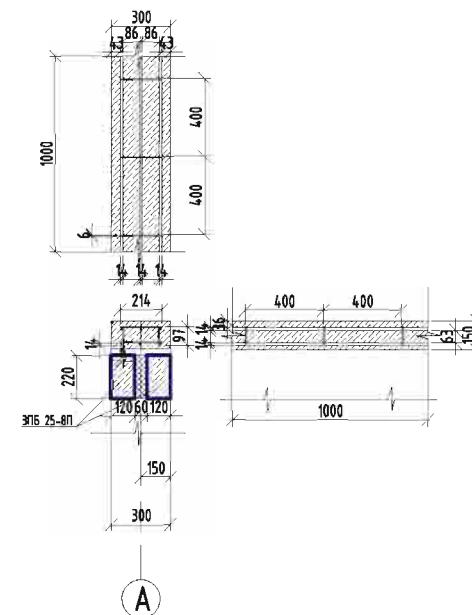


Схема армопояса.



Спецификация элементов конструкции цокольного перекрытия .

Марка поз	Обозначение	Наименование	Кол. шт.	Объем общ.	Примечание
1	Арматура А-III \varnothing 14 мм.	Горизонтальный пояс арматурного каркаса. l=3800.	460	кг.	
2	Арматура А-I \varnothing 6 мм.	Вертикальный стержень арматурного каркаса. l=200.	50	кг.	
3	Бетон М-400	Заполнение армопояса.	2.8	м ³	
4					
5					

1. Общая длина периметра армопояса 57м/п.

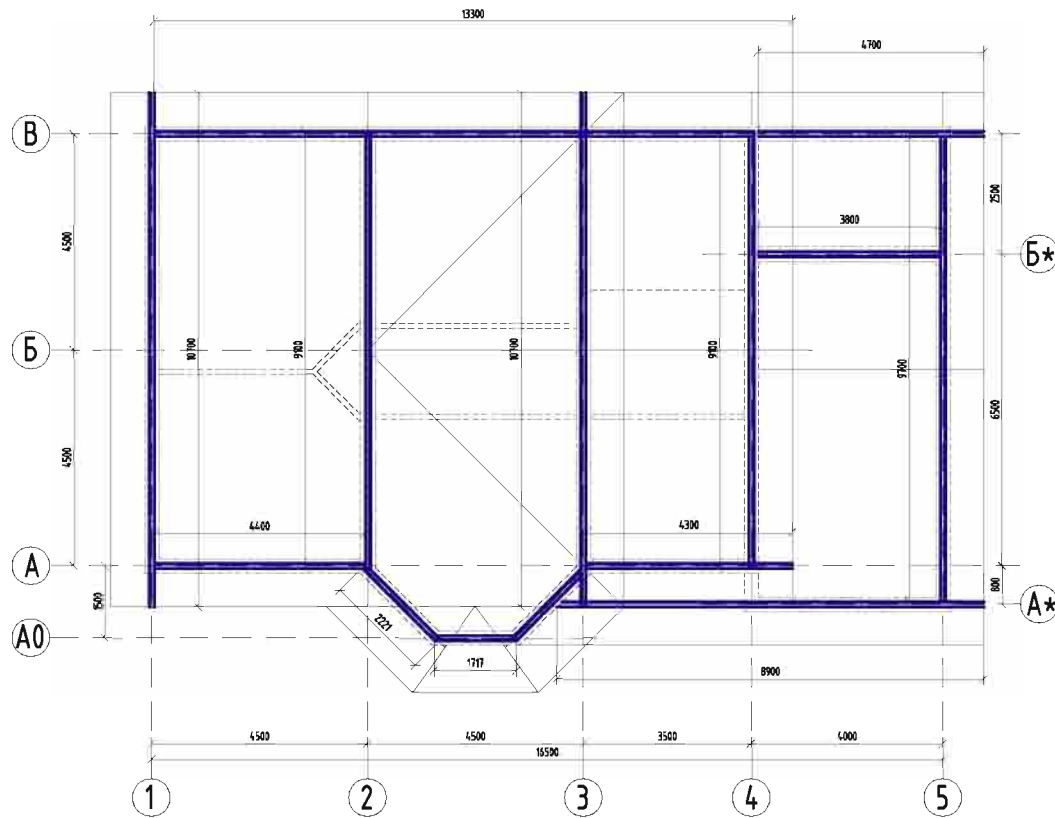
РП-06-10-КЖ

Изм.	Кол.уч.	Лист	№ док.	Подпись	Дата	Состав	Лист	Листов
Согласовано						Индивидуальный 2-х этажный жилой дом	РП	18
Проверил								
Архитектор						Схема армопояса перекрытия.	ООО СТРОИТЕЛЬНАЯ КОМПАНИЯ "АЛЬТЕНА"	
Конструктор								
Ин. контроль								

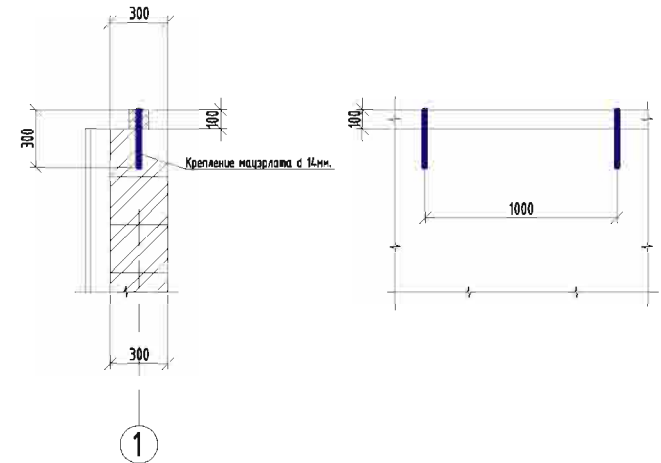
Согласовано

Взам. инв. №
Попр. и дата
Инв. № подл.

Схема мауэрлатов



Узел крепления мауэрлатов



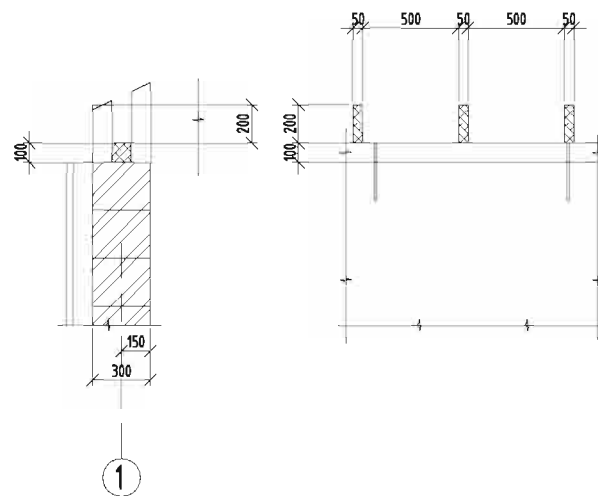
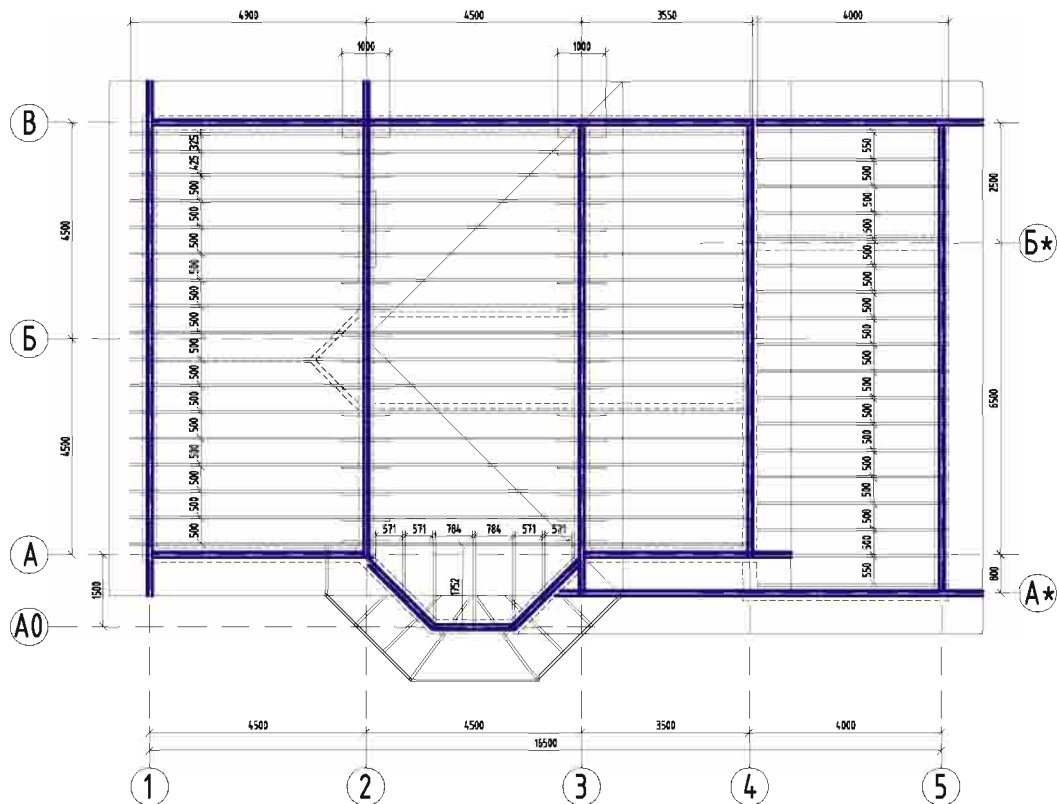
Примечание: Мауэрлат крепить к несущей стене анкерами из прутьев арматуры $D=14$ мм, $L=300$ мм, с шагом 1000 мм

Согласовано

И-С. №	подп.	Подп. и дата	Взам. инв. №

РП-05-10-КД					
Изм.	Кол-во	Лист	№ док.	Подпись	Дата
Согласовано					
Проверил					
Архитектор					
Конструктор					
Н.контр.					
Индивидуальный 2-х этажный жилой дом				Стадия	Лист
				РП	28
Схема мауэрлатов				ООО СТРОИТЕЛЬНАЯ КОМПАНИЯ "АЛЬТЕНА"	

Схема чердачного перекрытия



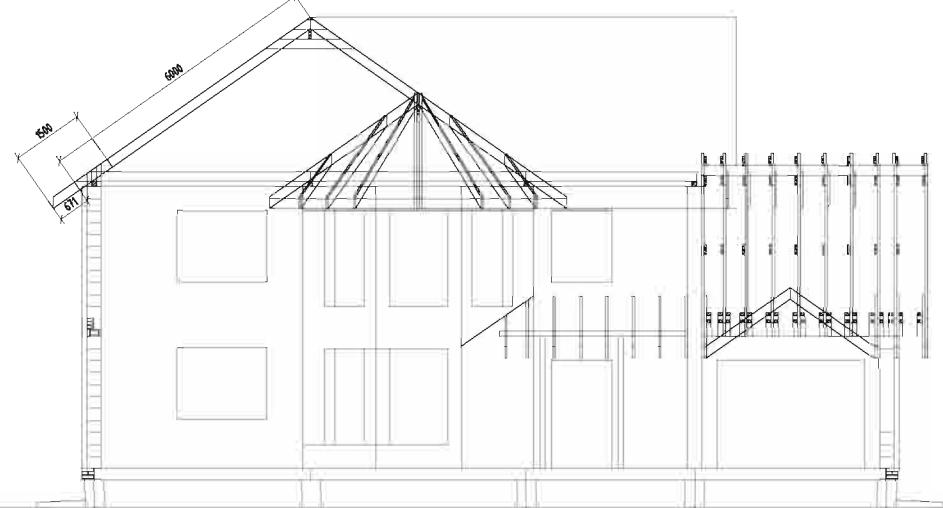
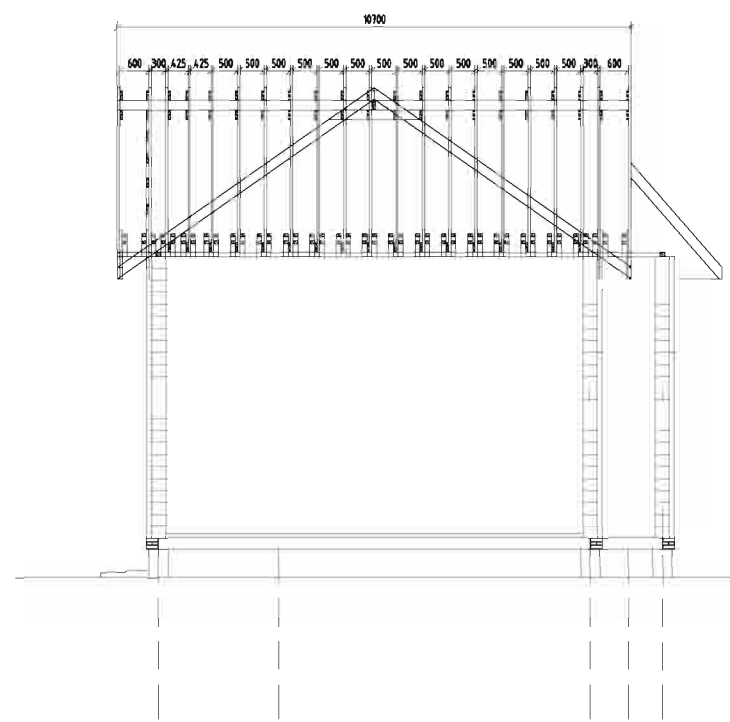
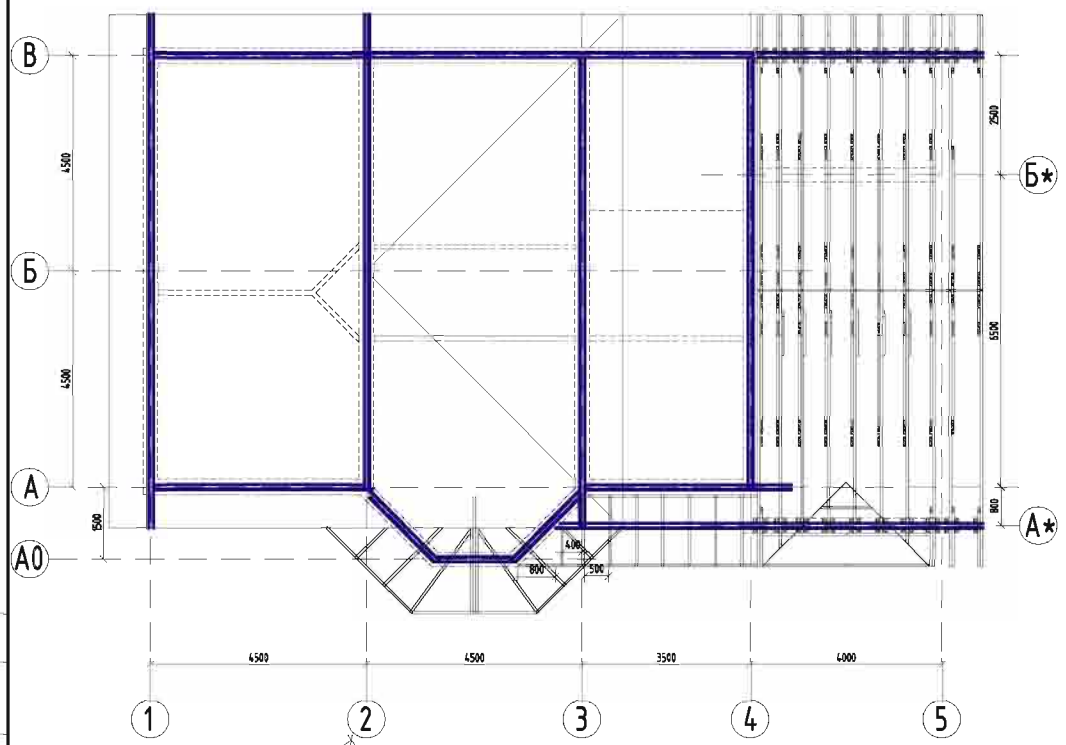
Согласовано

И-б. № поэтаж.	Подп. и дата	Взам. инб. №

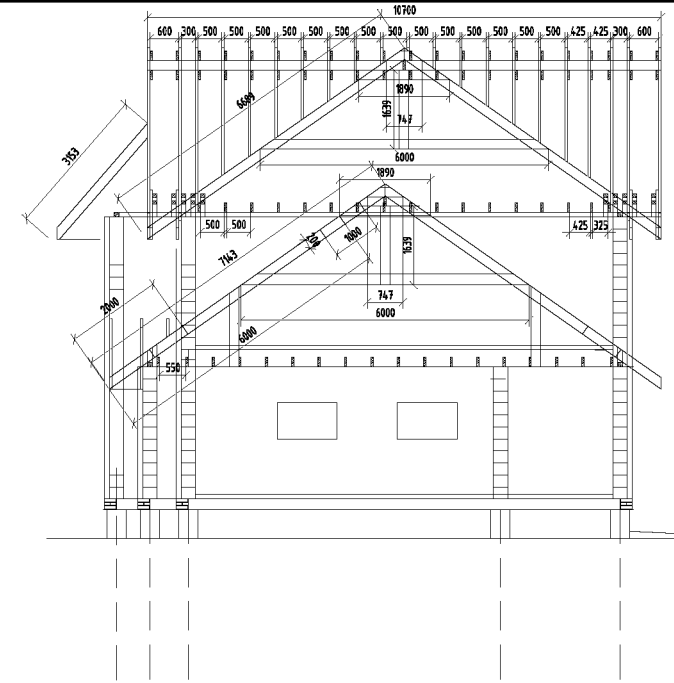
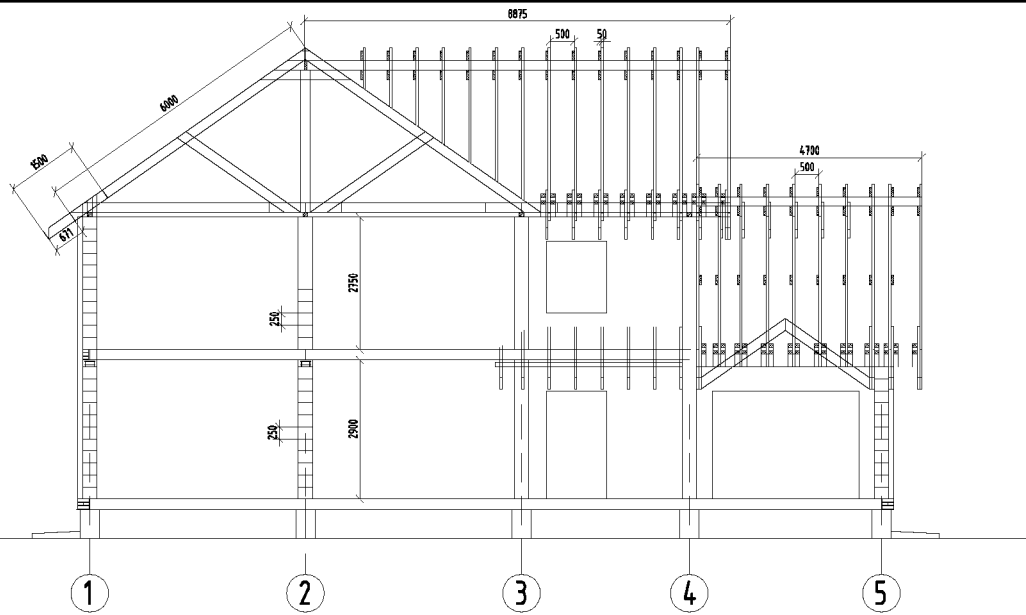
РП-05-10-КД					
Изм.	Кол-во	Лист № док.	Подпись	Дата	
Согласовано					
Проверил					Индивидуальный 2-х этажный жилой дом
Архитектор					Стадия РП
Конструктор					Лист 29
Н.контр. №					Листов
Схема чердачного перекрытия					ООО СТРОИТЕЛЬНАЯ КОМПАНИЯ "АЛЬТЕНА"

Согласовано

И-С. № поэтаж.	Подп. и дата	Взам. инв. №



РП-05-10-КД					
Изм.	Кол-во	Лист № док.	Подпись	Дата	
Согласовано					
Проверил					
Архитектор					
Конструктор					
Н.контр.					
Индивидуальный 2-х этажный жилой дом			Стадия	Лист	Листов
Схема стропильной конструкции кровли			РП	30	
ООО СТРОИТЕЛЬНАЯ КОМПАНИЯ "АЛЬТЕНА"					



Согласовано

И-С. №	погр.	Взам. инв. №
Подр. и	дата	

РП-05-10-КД						
Изм.	Кол.уч.	Лист	№ док.	Подпись	Дата	
Согласовано						
Проверил						
Архитектор						
Конструктор						
Н. контроль						
Индивидуальный 2-х этажный жилой дом				Стадия	Лист	Листов
Схема стропильной конструкции кровли				РП	30	
				ООО СТРОИТЕЛЬНАЯ КОМПАНИЯ "АЛЬТЕНА"		